

Regione Puglia – Sezione Gestione Sostenibile e Tutela delle Risorse Forestali e Naturali

PIANO FAUNISTICO VENATORIO REGIONALE 2018-2023

IL NUOVO PIANO FAUNISTICO: LA VAS, GLI
INDIRIZZI GENERALI, IL CALCOLO DEL TASP



PFVR 2018-2023: PREMESSA

- Variazioni accettabili solo in via provvisoria: si richiede (per la redazione del futuro Piano Faunistico Venatorio Regionale) la predisposizione di **studi e monitoraggi specifici**, al fine di **supportare le future scelte di Piano**.
- Nella presente proposta di Piano, le **Oasi di Protezione (OdP) risultano in diminuzione a favore delle Zone di Ripopolamento e Cattura (ZRC)**. Si evidenzia la necessità, quindi, di predisporre, da parte dei gestori degli istituti, **specifici piani di monitoraggio** (con cadenza annuale), **a valle dei quali sarà possibile valutare la loro trasformazione**. Attualmente queste ultime vengono provvisoriamente accettate.
- Si richiede l'impegno da parte della Regione ad **aumentare le OdP e le Aree Protette in funzione di studi da eseguirsi sul territorio** a cura della stessa Regione e/o dei singoli ATC , contestualmente alla redazione della **carta delle vocazioni faunistiche**.
- In generale, come dettagliato nell'allegato **"Rapporto di Controdeduzioni"**, la maggior parte delle **richieste di soppressione di OdP non sono state accolte**, perché non supportate da **studi e monitoraggi e perché si è voluto ridurre tali istituti di protezione, solo in percentuale minima**.

PFVR 2018-2023: PREMESSA

➤ In particolare si ritiene necessario approfondire gli studi e monitoraggi dei seguenti istituti:

1. Conversione in ZRC delle OdP: Madonna della Scala (ATC Murgiano), Apani (ATC Messapico), Masseria Donna Teresa (ATC Salento).
2. Istituzione di ZRC in Aree Protette; nello specifico:
 - **ZRC Cento Pozzi:** ricade nella **ZSC Murgia Alta** e quindi è richiesta **Valutazione di Incidenza** sui dati relativi alla presenza di animali nell'area.
 - **ZRC Barone:** ricade nella **ZSC Murgia Alta** e quindi è richiesta **Valutazione di Incidenza** sui dati relativi alla presenza di animali nell'area.
 - **ZRC Porto Badisco:** si consiglia di **mantenere la fascia di separazione tra la ZRC e il parco** "Costa Otranto S. Maria di Leuca", in quanto la stessa fascia può costituire una barriera tra le due aree.

1. Le fasi della V.A.S. del Piano

- **Redazione del Rapporto Preliminare sui possibili impatti significativi derivanti dall'attuazione del Piano (DOCUMENTO DI SCOPING);**
- **Presenza d'atto da parte della Giunta Regionale del rapporto preliminare;**
- **Deposito del rapporto preliminare e invio all'Autorità Competente – Messa a disposizione degli Enti e del pubblico presso la Regione**
- **Avvio del processo di consultazione preliminare**
- **Redazione del Rapporto Ambientale e della Sintesi non Tecnica**

1. Le fasi della V.A.S. del Piano

- **Trasmissione all'Autorità Competente e pubblicazione del Rapporto Ambientale e della Sintesi non tecnica (BURP, giornali, sito web dell'Autorità Competente)**
- **Presentazione delle osservazioni, presentazione delle controdeduzioni ed acquisizione dei pareri necessari in Conferenza di Servizi**
- **Esame e pronunciamento sulle osservazioni e suggerimenti**
- **Espressione di parere motivato da parte dell'Autorità Competente**
- **Avvio del processo di approvazione**

2. Indirizzi per la redazione del nuovo Piano

Scaturiti dal confronto in fase di VAS del precedente PFVR (2009-2014).

INDIRIZZI

•Uso di **CARTOGRAFIE DI DETTAGLIO**, informatizzate in ambiente **GIS**

•**PROGRAMMAZIONE** degli interventi di protezione della fauna e del territorio da destinare a protezione

VANTAGGI

- Univoca localizzazione sul territorio.
- Opportunità di confronto dei dati con i sistemi informativi regionali esistenti.
- Revisione dei confini degli istituti previsti dal Piano ai fini della coerenza degli stessi con le caratteristiche ambientali del territorio .
- Nuova definizione del Territorio Agro-Silvo-Pastorale (TASP), calcolato matematicamente sulla base delle specifiche caratteristiche dell'ATC.
- Analisi dell'efficienza delle strutture della caccia e delle relative risorse necessarie.

Definizione degli Ambiti Territoriali di Caccia (ATC)

La divisione del territorio regionale nei 6 ATC



I comuni inclusi nell'ATC Capitanata

ANZANO DI PUGLIA	CASTELLUCCIO VALMAGGIORE	CASTELNUOVO DELLA DAUNIA	SERRACAPRIOLA
ROCCHETTA SANT'ANTONIO	CARAPELLE	CASALNUOVO MONTEROTARO	CAGNANO VARANO
SANT'AGATA DI PUGLIA	ROSETO VALFORTORE	CASALVECCHIO DI PUGLIA	ISCHITELLA
MONTELEONE DI PUGLIA	TROIA	MANFREDONIA	LESINA
CANDELA	BICCARI	RIGNANO GARGANICO	CHIEUTI
ACCADIA	ALBERONA	TORREMAGGIORE	SANNICANDRO GARGANICO
PANNI	ZAPPONETA	SAN GIOVANNI ROTONDO	RODI GARGANICO
DELICETO	MOTTA MONTECORVINO	SAN SEVERO	VIESTE
STORNARELLA	VOLTURARA APPULA	MATTINATA	VICO DEL GARGANO
BOVINO	VOLTURINO	SAN PAOLO DI CIVITATE	PESCHICI
STORNARA	SAN MARCO LA CATOLA	SAN MARCO IN LAMIS	ISOLE TREMITI
ORSARA DI PUGLIA	PIETRAMONTECO	MONTE SANT'ANGELO	
ASCOLI SATRIANO	RVINO	APRICENA	
ORDONA	LUCERA	POGGIO IMPERIALE	
CASTELLUCCIO DEI SAURI	FOGGIA	CARPINO	
FAETO	CELENZA VALFORTORE		
CELLE DI SAN VITO	CARLANTINO		
ORTA NOVA			

Inquadramento dell'ATC Capitanata

TAV. A

AMBITO TERRITORIALE DI CACCIA
"CAPITANATA"



ISTITUTI DEL PIANO FAUNISTICO VENATORIO REGIONALE 2018 - 2023
Regione Puglia - Dipartimento Agricoltura, Sviluppo Rurale ed Ambientale - Sezione Gestione Sostenibile e Tutela delle Risorse Forestali e Naturali

Legenda

- Confini comunali
- Aree percorse dal fuoco (anni 2009-2016)
- Aree Protette Regionali

Tipologia e quantità d'istituti del Piano Faunistico Venatorio per ATC

- 1 - Azienda faunistico-venatoria (Num. 6)
- 2 - Centro privato riproduzione fauna (Num. 2)
- 3 - Fondi chiesi (Num. 5)
- 4 - Classi di protezione (Num. 7)
- 5 - Zona addestramento cani (Num. 27)
- 6 - Zona di ripopolamento e cattività (Num. 6)

CODIFICA ISTITUTI CAPITANATA

1 - Azienda faunistico-venatoria

- 02F1101 - Oliba Veneta - Sup. 1070,71 Ha
- 02F1102 - Di Basso - Sup. 1143,94 Ha
- 02F1103 - Falcione - Sup. 1102,54 Ha
- 02F1104 - Maresca - Sup. 194,02 Ha
- 02F1105 - Torre Auliana - Sup. 494,23 Ha
- 02F1106 - Villa S. Francesco - Sup. 852,45 Ha

2 - Centro privato riproduzione fauna

- 02F1107 - Di Ferrera Giuseppe - Sup. 1,21 Ha
- 02F1108 - Torre Canosa - Sup. 2,04 Ha

3 - FONDI CHIESI

- 02F1109 - C. di S. Nicola - Sup. 10,81 Ha
- 02F1110 - C. di S. Caterina - Sup. 2,18 Ha
- 02F1111 - C. di S. Caterina - Sup. 14,14 Ha
- 02F1112 - C. di S. Caterina - Sup. 7,37 Ha
- 02F1113 - S. Maria Caputo - Sup. 1,05 Ha

4 - Classi di protezione

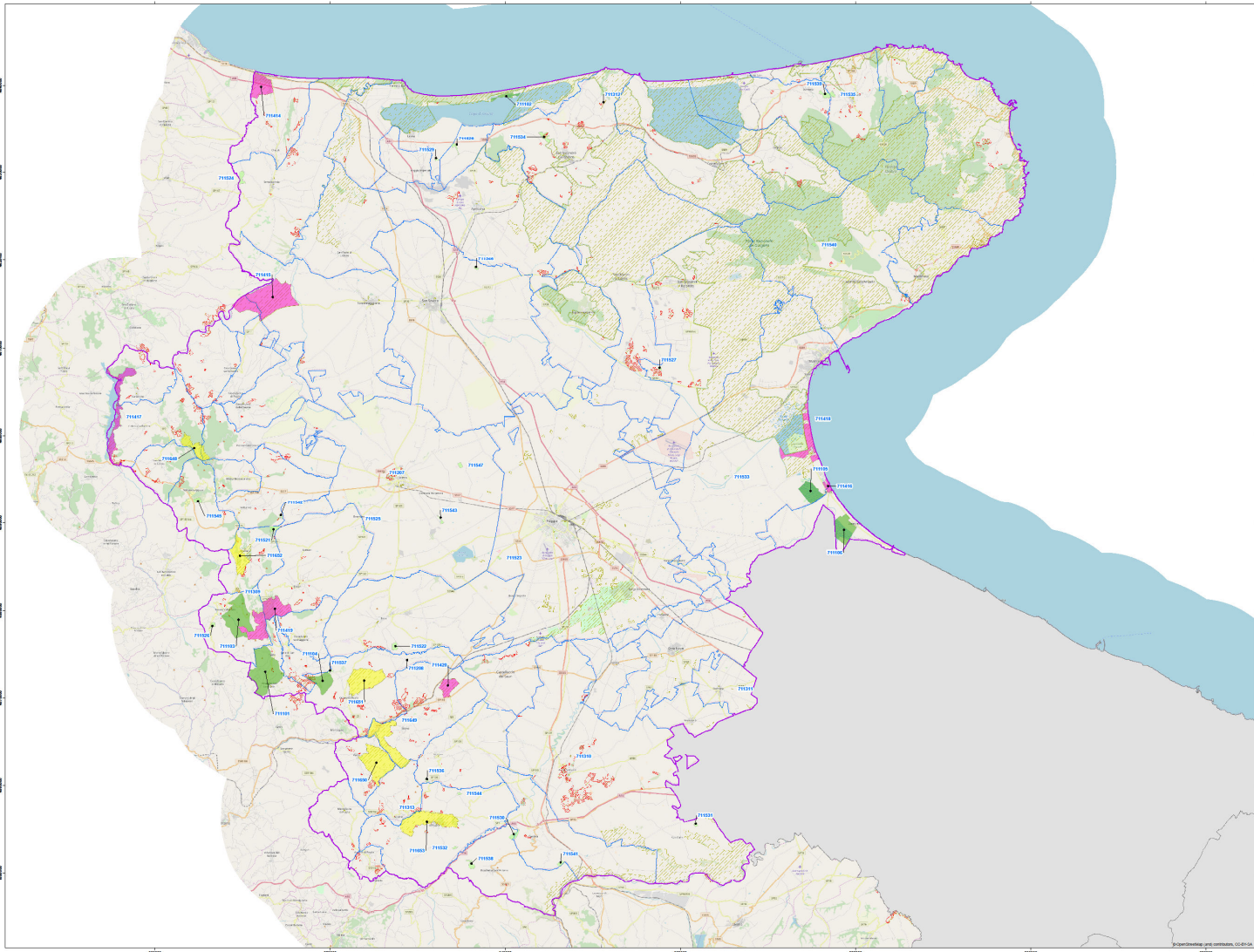
- 02F1114 - Bressano - Sup. 655,14 Ha
- 02F1115 - S. Maria di S. Angelo - Sup. 17,22 Ha
- 02F1116 - F. di S. Caterina - Sup. 81,34 Ha
- 02F1117 - Lago di S. Caterina - Sup. 630,24 Ha
- 02F1118 - Lago S. Caterina - Sup. 380,02 Ha
- 02F1119 - M. S. Angelo - Sup. 1000,13 Ha
- 02F1120 - S. Maria Caputo - Sup. 283,10 Ha

5 - Zona addestramento cani

- 02F1121 - S. Maria Caputo - Sup. 43,27 Ha
- 02F1122 - C. di S. Francesco - Sup. 47,21 Ha
- 02F1123 - C. di S. Caterina - Sup. 248,14 Ha
- 02F1124 - S. Maria Caputo - Sup. 84,45 Ha
- 02F1125 - S. Maria Caputo - Sup. 103,11 Ha
- 02F1126 - S. Maria Caputo - Sup. 29,41 Ha
- 02F1127 - S. Maria Caputo - Sup. 68,64 Ha
- 02F1128 - S. Maria Caputo - Sup. 30,80 Ha
- 02F1129 - S. Maria Caputo - Sup. 12,14 Ha
- 02F1130 - S. Maria Caputo - Sup. 15,14 Ha
- 02F1131 - S. Maria Caputo - Sup. 12,14 Ha
- 02F1132 - S. Maria Caputo - Sup. 15,14 Ha
- 02F1133 - S. Maria Caputo - Sup. 15,14 Ha
- 02F1134 - S. Maria Caputo - Sup. 15,14 Ha
- 02F1135 - S. Maria Caputo - Sup. 15,14 Ha
- 02F1136 - S. Maria Caputo - Sup. 15,14 Ha
- 02F1137 - S. Maria Caputo - Sup. 15,14 Ha
- 02F1138 - S. Maria Caputo - Sup. 15,14 Ha
- 02F1139 - S. Maria Caputo - Sup. 15,14 Ha
- 02F1140 - S. Maria Caputo - Sup. 15,14 Ha
- 02F1141 - S. Maria Caputo - Sup. 15,14 Ha
- 02F1142 - S. Maria Caputo - Sup. 15,14 Ha
- 02F1143 - S. Maria Caputo - Sup. 15,14 Ha
- 02F1144 - S. Maria Caputo - Sup. 15,14 Ha
- 02F1145 - S. Maria Caputo - Sup. 15,14 Ha
- 02F1146 - S. Maria Caputo - Sup. 15,14 Ha
- 02F1147 - S. Maria Caputo - Sup. 15,14 Ha
- 02F1148 - S. Maria Caputo - Sup. 15,14 Ha
- 02F1149 - S. Maria Caputo - Sup. 15,14 Ha
- 02F1150 - S. Maria Caputo - Sup. 15,14 Ha

6 - Zona di ripopolamento e cattività

- 02F1151 - S. Maria Caputo - Sup. 302,74 Ha
- 02F1152 - S. Maria Caputo - Sup. 302,74 Ha
- 02F1153 - S. Maria Caputo - Sup. 302,74 Ha
- 02F1154 - S. Maria Caputo - Sup. 302,74 Ha
- 02F1155 - S. Maria Caputo - Sup. 302,74 Ha
- 02F1156 - S. Maria Caputo - Sup. 302,74 Ha
- 02F1157 - S. Maria Caputo - Sup. 302,74 Ha
- 02F1158 - S. Maria Caputo - Sup. 302,74 Ha
- 02F1159 - S. Maria Caputo - Sup. 302,74 Ha
- 02F1160 - S. Maria Caputo - Sup. 302,74 Ha
- 02F1161 - S. Maria Caputo - Sup. 302,74 Ha
- 02F1162 - S. Maria Caputo - Sup. 302,74 Ha
- 02F1163 - S. Maria Caputo - Sup. 302,74 Ha
- 02F1164 - S. Maria Caputo - Sup. 302,74 Ha
- 02F1165 - S. Maria Caputo - Sup. 302,74 Ha
- 02F1166 - S. Maria Caputo - Sup. 302,74 Ha
- 02F1167 - S. Maria Caputo - Sup. 302,74 Ha
- 02F1168 - S. Maria Caputo - Sup. 302,74 Ha
- 02F1169 - S. Maria Caputo - Sup. 302,74 Ha
- 02F1170 - S. Maria Caputo - Sup. 302,74 Ha



I comuni inclusi negli ATC Murgiano e Ofantino

ATC Ofantino

SPINAZZOLA
MINERVINO
MURGE
CORATO
BISCEGLIE
ANDRIA
CANOSA DI PUGLIA
TRANI
SAN FERDINANDO DI PUGLIA
BARLETTA
MARGHERITA DI SAVOIA
TRINITAPOLI
CERIGNOLA

ATC Murgiano

LOCOROTONDO	SANNICANDRO DI BARI
NOCI	ADELFIGIA
ALBEROBELLO	CONVERSANO
SANTERAMO IN COLLE	CELLAMARE
PUTIGNANO	BINETTO
GIOIA DEL COLLE	POLIGNANO A MARE
FASANO	RUTIGLIANO
SAMMICHELE DI BARI	VALENZANO
CASTELLANA GROTTE	CAPURSO
CASSANO DELLE MURGE	BITRITTO
POGGIORSINI	BITETTO
TURI	MOLA DI BARI
ALTAMURA	PALO DEL COLLE
ACQUAVIVA DELLE FONTI	NOICATTARO
MONOPOLI	TRIGGIANO
GRAVINA IN PUGLIA	MODUGNO
CASAMASSIMA	RUVO DI PUGLIA
TORITTO	BITONTO
GRUMO APPULA	
TERLIZZI	
BARI	

Inquadramento dell'ATC Ofantino

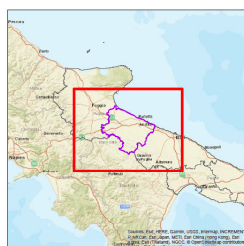
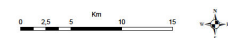
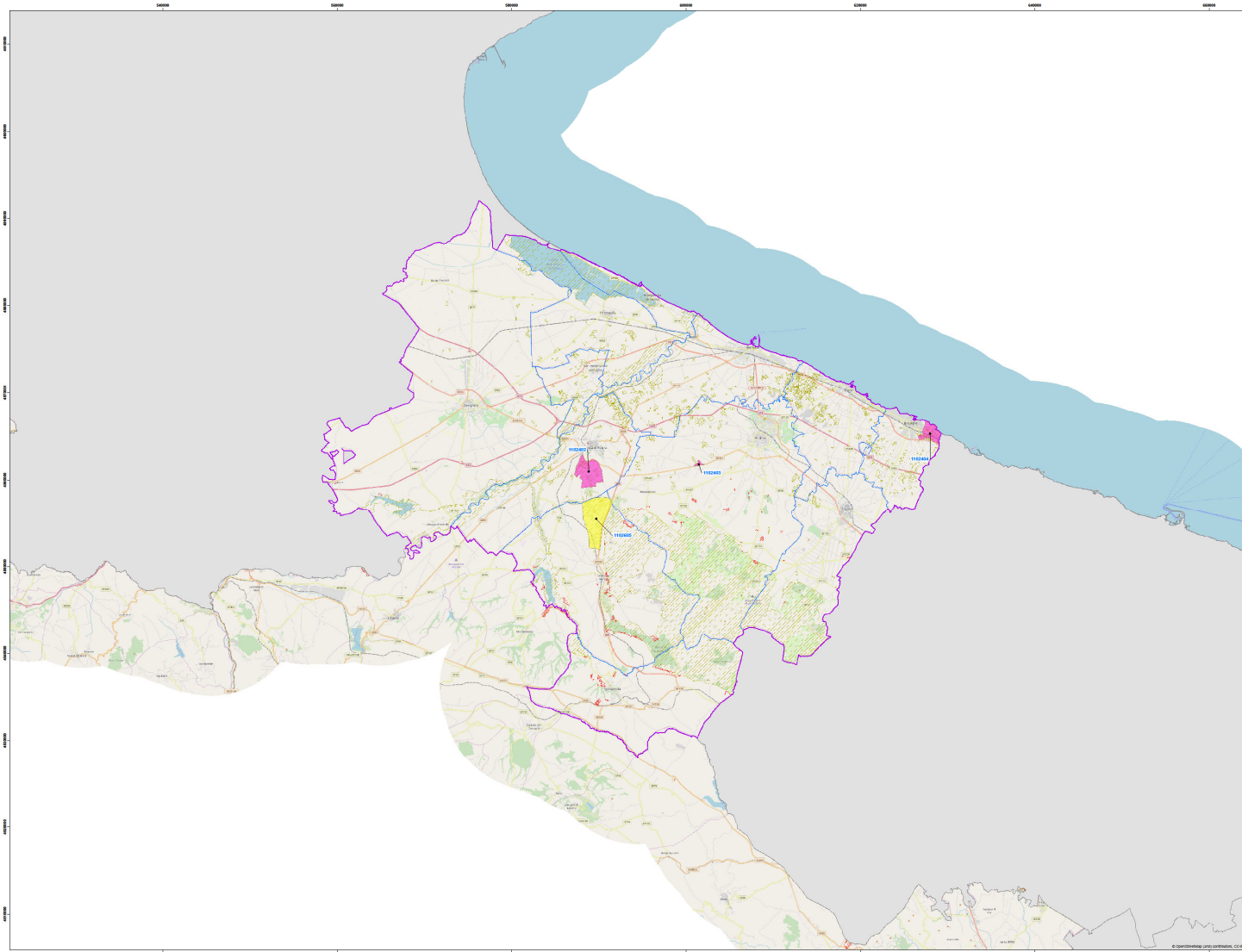
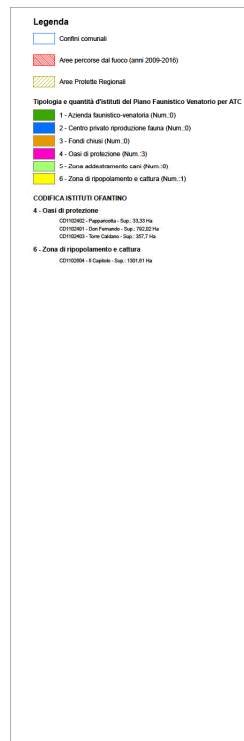
TAV. B

AMBITO TERRITORIALE DI CACCIA
"OFANTINO"



ISTITUTI DEL PIANO FAUNISTICO VENATORIO REGIONALE 2018 - 2023

Regione Puglia - Dipartimento Agricoltura, Sviluppo Rurale ed Ambientale - Sezione Gestione Sostenibile e Tutela delle Risorse Forestali e Naturali



Inquadramento dell'ATC Murgiano

TAV. C

AMBITO TERRITORIALE DI CACCIA
"MURGIANO"



ISTITUTI DEL PIANO FAUNISTICO VENATORIO REGIONALE 2018 - 2023
Regione Puglia - Dipartimento Agricoltura, Sviluppo Rurale ed Ambientale - Sezione Gestione Sostenibile e Tutela delle Risorse Forestali e Naturali

Legenda

- Contorni comunali
- Aree percorse dal fuoco (anni 2009-2016)
- Aree Protette Regionali

Tipologia e quantità d'istituti del Piano Faunistico Venatorio per ATC

- 1 - Azienda faunistico-venatoria (Num. 1)
- 2 - Centro privato riproduzione fauna (Num. 2)
- 3 - Foci cinesi (Num. 17)
- 4 - Casi di protezione (Num. 10)
- 5 - Zona addestramento cani (Num. 2)
- 6 - Zona di ripopolamento e cultura (Num. 5)

CODIFICA ISTITUTI MURGIANO

1 - Azienda faunistico-venatoria

- CF2201 - Maresca Crotone - Sup. 70,18 Ha

2 - Centro privato riproduzione fauna

- CF2202 - Ar. Ag. "Mensola" - Sup. 7431 Ha
- CF2203 - Ar. Ag. "San Pietro" - Sup. 1,14 Ha

3 - Foci cinesi

- CF2204 - Ar. Rinascente - Sup. 131,67 Ha
- CF2205 - Ar. Maresca - Sup. 13,81 Ha
- CF2206 - Ar. Venetaria - Sup. 28,20 Ha
- CF2207 - C. La Selve - Sup. 36,90 Ha
- CF2208 - C. de Marone - Sup. 13,81 Ha
- CF2209 - C. de Marone - Sup. 13,81 Ha
- CF2210 - C. de Salvo - Sup. 1,26 Ha
- CF2211 - L. S. Maria - Sup. 272,91 Ha
- CF2212 - Legazione Demosio - Sup. 46,89 Ha
- CF2213 - L. S. Maria - Sup. 272,91 Ha
- CF2214 - Maresca Maria - Sup. 3,1 Ha
- CF2215 - Maresca Maresca - Sup. 13,81 Ha
- CF2216 - Maresca S. S. - Sup. 28,14 Ha
- CF2217 - Maresca S. S. - Sup. 28,14 Ha
- CF2218 - Maresca S. S. - Sup. 28,14 Ha
- CF2219 - Maresca S. S. - Sup. 28,14 Ha
- CF2220 - Maresca S. S. - Sup. 28,14 Ha
- CF2221 - Maresca S. S. - Sup. 28,14 Ha
- CF2222 - Maresca S. S. - Sup. 28,14 Ha
- CF2223 - Maresca S. S. - Sup. 28,14 Ha
- CF2224 - Maresca S. S. - Sup. 28,14 Ha
- CF2225 - Maresca S. S. - Sup. 28,14 Ha
- CF2226 - Maresca S. S. - Sup. 28,14 Ha
- CF2227 - Maresca S. S. - Sup. 28,14 Ha
- CF2228 - Maresca S. S. - Sup. 28,14 Ha
- CF2229 - Maresca S. S. - Sup. 28,14 Ha
- CF2230 - Maresca S. S. - Sup. 28,14 Ha
- CF2231 - Maresca S. S. - Sup. 28,14 Ha
- CF2232 - Maresca S. S. - Sup. 28,14 Ha
- CF2233 - Maresca S. S. - Sup. 28,14 Ha
- CF2234 - Maresca S. S. - Sup. 28,14 Ha
- CF2235 - Maresca S. S. - Sup. 28,14 Ha
- CF2236 - Maresca S. S. - Sup. 28,14 Ha
- CF2237 - Maresca S. S. - Sup. 28,14 Ha
- CF2238 - Maresca S. S. - Sup. 28,14 Ha
- CF2239 - Maresca S. S. - Sup. 28,14 Ha
- CF2240 - Maresca S. S. - Sup. 28,14 Ha
- CF2241 - Maresca S. S. - Sup. 28,14 Ha
- CF2242 - Maresca S. S. - Sup. 28,14 Ha
- CF2243 - Maresca S. S. - Sup. 28,14 Ha
- CF2244 - Maresca S. S. - Sup. 28,14 Ha
- CF2245 - Maresca S. S. - Sup. 28,14 Ha
- CF2246 - Maresca S. S. - Sup. 28,14 Ha
- CF2247 - Maresca S. S. - Sup. 28,14 Ha
- CF2248 - Maresca S. S. - Sup. 28,14 Ha
- CF2249 - Maresca S. S. - Sup. 28,14 Ha
- CF2250 - Maresca S. S. - Sup. 28,14 Ha
- CF2251 - Maresca S. S. - Sup. 28,14 Ha
- CF2252 - Maresca S. S. - Sup. 28,14 Ha
- CF2253 - Maresca S. S. - Sup. 28,14 Ha
- CF2254 - Maresca S. S. - Sup. 28,14 Ha
- CF2255 - Maresca S. S. - Sup. 28,14 Ha
- CF2256 - Maresca S. S. - Sup. 28,14 Ha
- CF2257 - Maresca S. S. - Sup. 28,14 Ha
- CF2258 - Maresca S. S. - Sup. 28,14 Ha
- CF2259 - Maresca S. S. - Sup. 28,14 Ha
- CF2260 - Maresca S. S. - Sup. 28,14 Ha
- CF2261 - Maresca S. S. - Sup. 28,14 Ha
- CF2262 - Maresca S. S. - Sup. 28,14 Ha
- CF2263 - Maresca S. S. - Sup. 28,14 Ha
- CF2264 - Maresca S. S. - Sup. 28,14 Ha
- CF2265 - Maresca S. S. - Sup. 28,14 Ha
- CF2266 - Maresca S. S. - Sup. 28,14 Ha
- CF2267 - Maresca S. S. - Sup. 28,14 Ha
- CF2268 - Maresca S. S. - Sup. 28,14 Ha
- CF2269 - Maresca S. S. - Sup. 28,14 Ha
- CF2270 - Maresca S. S. - Sup. 28,14 Ha
- CF2271 - Maresca S. S. - Sup. 28,14 Ha
- CF2272 - Maresca S. S. - Sup. 28,14 Ha
- CF2273 - Maresca S. S. - Sup. 28,14 Ha
- CF2274 - Maresca S. S. - Sup. 28,14 Ha
- CF2275 - Maresca S. S. - Sup. 28,14 Ha
- CF2276 - Maresca S. S. - Sup. 28,14 Ha
- CF2277 - Maresca S. S. - Sup. 28,14 Ha
- CF2278 - Maresca S. S. - Sup. 28,14 Ha
- CF2279 - Maresca S. S. - Sup. 28,14 Ha
- CF2280 - Maresca S. S. - Sup. 28,14 Ha
- CF2281 - Maresca S. S. - Sup. 28,14 Ha
- CF2282 - Maresca S. S. - Sup. 28,14 Ha
- CF2283 - Maresca S. S. - Sup. 28,14 Ha
- CF2284 - Maresca S. S. - Sup. 28,14 Ha
- CF2285 - Maresca S. S. - Sup. 28,14 Ha
- CF2286 - Maresca S. S. - Sup. 28,14 Ha
- CF2287 - Maresca S. S. - Sup. 28,14 Ha
- CF2288 - Maresca S. S. - Sup. 28,14 Ha
- CF2289 - Maresca S. S. - Sup. 28,14 Ha
- CF2290 - Maresca S. S. - Sup. 28,14 Ha
- CF2291 - Maresca S. S. - Sup. 28,14 Ha
- CF2292 - Maresca S. S. - Sup. 28,14 Ha
- CF2293 - Maresca S. S. - Sup. 28,14 Ha
- CF2294 - Maresca S. S. - Sup. 28,14 Ha
- CF2295 - Maresca S. S. - Sup. 28,14 Ha
- CF2296 - Maresca S. S. - Sup. 28,14 Ha
- CF2297 - Maresca S. S. - Sup. 28,14 Ha
- CF2298 - Maresca S. S. - Sup. 28,14 Ha
- CF2299 - Maresca S. S. - Sup. 28,14 Ha
- CF2300 - Maresca S. S. - Sup. 28,14 Ha

4 - Casi di protezione

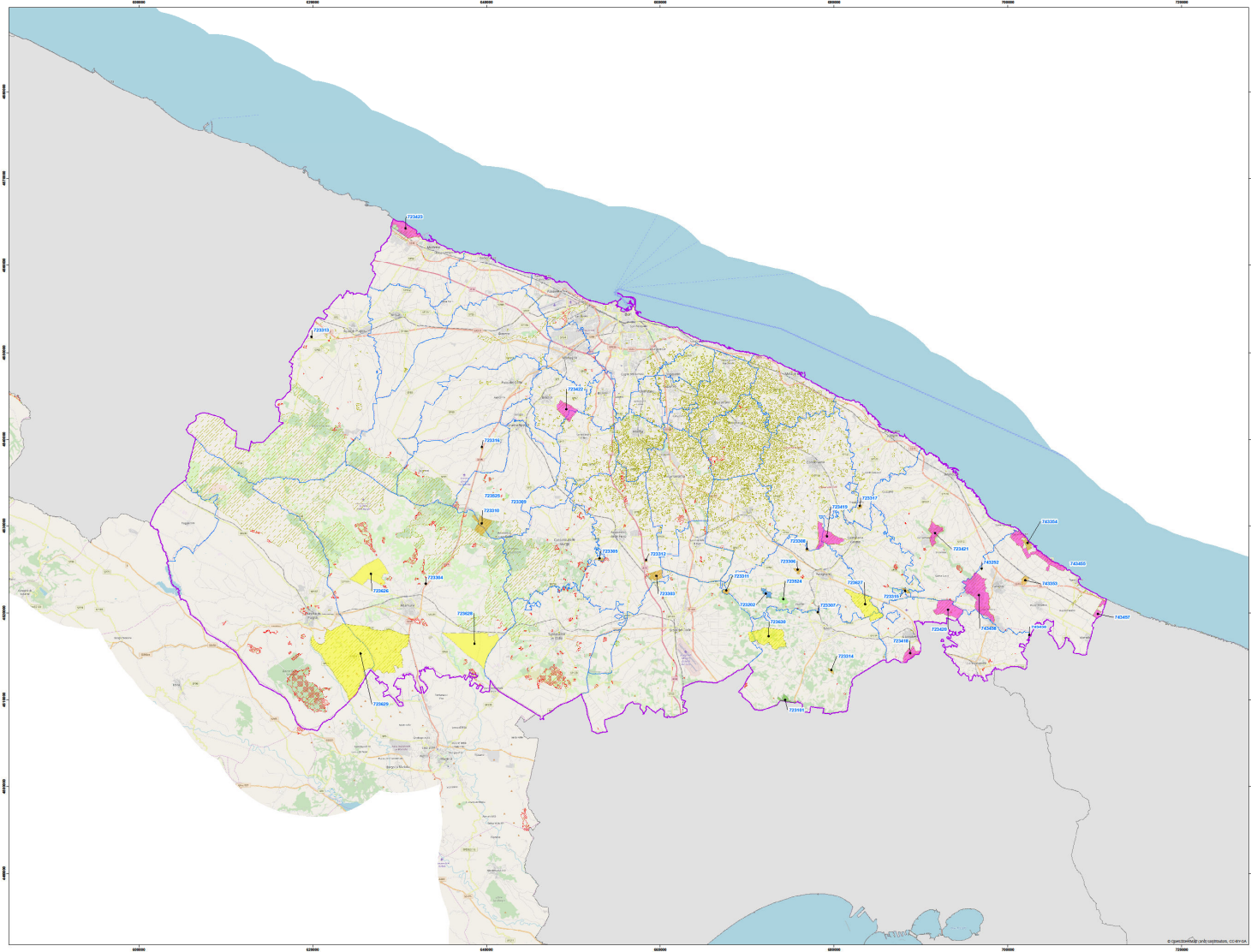
- CF2301 - Maresca S. S. - Sup. 172,20 Ha
- CF2302 - Maresca S. S. - Sup. 423,84 Ha
- CF2303 - Maresca S. S. - Sup. 423,84 Ha
- CF2304 - Maresca S. S. - Sup. 423,84 Ha
- CF2305 - Maresca S. S. - Sup. 423,84 Ha
- CF2306 - Maresca S. S. - Sup. 423,84 Ha
- CF2307 - Maresca S. S. - Sup. 423,84 Ha
- CF2308 - Maresca S. S. - Sup. 423,84 Ha
- CF2309 - Maresca S. S. - Sup. 423,84 Ha
- CF2310 - Maresca S. S. - Sup. 423,84 Ha
- CF2311 - Maresca S. S. - Sup. 423,84 Ha
- CF2312 - Maresca S. S. - Sup. 423,84 Ha
- CF2313 - Maresca S. S. - Sup. 423,84 Ha
- CF2314 - Maresca S. S. - Sup. 423,84 Ha
- CF2315 - Maresca S. S. - Sup. 423,84 Ha
- CF2316 - Maresca S. S. - Sup. 423,84 Ha
- CF2317 - Maresca S. S. - Sup. 423,84 Ha
- CF2318 - Maresca S. S. - Sup. 423,84 Ha
- CF2319 - Maresca S. S. - Sup. 423,84 Ha
- CF2320 - Maresca S. S. - Sup. 423,84 Ha
- CF2321 - Maresca S. S. - Sup. 423,84 Ha
- CF2322 - Maresca S. S. - Sup. 423,84 Ha
- CF2323 - Maresca S. S. - Sup. 423,84 Ha
- CF2324 - Maresca S. S. - Sup. 423,84 Ha
- CF2325 - Maresca S. S. - Sup. 423,84 Ha
- CF2326 - Maresca S. S. - Sup. 423,84 Ha
- CF2327 - Maresca S. S. - Sup. 423,84 Ha
- CF2328 - Maresca S. S. - Sup. 423,84 Ha
- CF2329 - Maresca S. S. - Sup. 423,84 Ha
- CF2330 - Maresca S. S. - Sup. 423,84 Ha
- CF2331 - Maresca S. S. - Sup. 423,84 Ha
- CF2332 - Maresca S. S. - Sup. 423,84 Ha
- CF2333 - Maresca S. S. - Sup. 423,84 Ha
- CF2334 - Maresca S. S. - Sup. 423,84 Ha
- CF2335 - Maresca S. S. - Sup. 423,84 Ha
- CF2336 - Maresca S. S. - Sup. 423,84 Ha
- CF2337 - Maresca S. S. - Sup. 423,84 Ha
- CF2338 - Maresca S. S. - Sup. 423,84 Ha
- CF2339 - Maresca S. S. - Sup. 423,84 Ha
- CF2340 - Maresca S. S. - Sup. 423,84 Ha
- CF2341 - Maresca S. S. - Sup. 423,84 Ha
- CF2342 - Maresca S. S. - Sup. 423,84 Ha
- CF2343 - Maresca S. S. - Sup. 423,84 Ha
- CF2344 - Maresca S. S. - Sup. 423,84 Ha
- CF2345 - Maresca S. S. - Sup. 423,84 Ha
- CF2346 - Maresca S. S. - Sup. 423,84 Ha
- CF2347 - Maresca S. S. - Sup. 423,84 Ha
- CF2348 - Maresca S. S. - Sup. 423,84 Ha
- CF2349 - Maresca S. S. - Sup. 423,84 Ha
- CF2350 - Maresca S. S. - Sup. 423,84 Ha
- CF2351 - Maresca S. S. - Sup. 423,84 Ha
- CF2352 - Maresca S. S. - Sup. 423,84 Ha
- CF2353 - Maresca S. S. - Sup. 423,84 Ha
- CF2354 - Maresca S. S. - Sup. 423,84 Ha
- CF2355 - Maresca S. S. - Sup. 423,84 Ha
- CF2356 - Maresca S. S. - Sup. 423,84 Ha
- CF2357 - Maresca S. S. - Sup. 423,84 Ha
- CF2358 - Maresca S. S. - Sup. 423,84 Ha
- CF2359 - Maresca S. S. - Sup. 423,84 Ha
- CF2360 - Maresca S. S. - Sup. 423,84 Ha
- CF2361 - Maresca S. S. - Sup. 423,84 Ha
- CF2362 - Maresca S. S. - Sup. 423,84 Ha
- CF2363 - Maresca S. S. - Sup. 423,84 Ha
- CF2364 - Maresca S. S. - Sup. 423,84 Ha
- CF2365 - Maresca S. S. - Sup. 423,84 Ha
- CF2366 - Maresca S. S. - Sup. 423,84 Ha
- CF2367 - Maresca S. S. - Sup. 423,84 Ha
- CF2368 - Maresca S. S. - Sup. 423,84 Ha
- CF2369 - Maresca S. S. - Sup. 423,84 Ha
- CF2370 - Maresca S. S. - Sup. 423,84 Ha
- CF2371 - Maresca S. S. - Sup. 423,84 Ha
- CF2372 - Maresca S. S. - Sup. 423,84 Ha
- CF2373 - Maresca S. S. - Sup. 423,84 Ha
- CF2374 - Maresca S. S. - Sup. 423,84 Ha
- CF2375 - Maresca S. S. - Sup. 423,84 Ha
- CF2376 - Maresca S. S. - Sup. 423,84 Ha
- CF2377 - Maresca S. S. - Sup. 423,84 Ha
- CF2378 - Maresca S. S. - Sup. 423,84 Ha
- CF2379 - Maresca S. S. - Sup. 423,84 Ha
- CF2380 - Maresca S. S. - Sup. 423,84 Ha
- CF2381 - Maresca S. S. - Sup. 423,84 Ha
- CF2382 - Maresca S. S. - Sup. 423,84 Ha
- CF2383 - Maresca S. S. - Sup. 423,84 Ha
- CF2384 - Maresca S. S. - Sup. 423,84 Ha
- CF2385 - Maresca S. S. - Sup. 423,84 Ha
- CF2386 - Maresca S. S. - Sup. 423,84 Ha
- CF2387 - Maresca S. S. - Sup. 423,84 Ha
- CF2388 - Maresca S. S. - Sup. 423,84 Ha
- CF2389 - Maresca S. S. - Sup. 423,84 Ha
- CF2390 - Maresca S. S. - Sup. 423,84 Ha
- CF2391 - Maresca S. S. - Sup. 423,84 Ha
- CF2392 - Maresca S. S. - Sup. 423,84 Ha
- CF2393 - Maresca S. S. - Sup. 423,84 Ha
- CF2394 - Maresca S. S. - Sup. 423,84 Ha
- CF2395 - Maresca S. S. - Sup. 423,84 Ha
- CF2396 - Maresca S. S. - Sup. 423,84 Ha
- CF2397 - Maresca S. S. - Sup. 423,84 Ha
- CF2398 - Maresca S. S. - Sup. 423,84 Ha
- CF2399 - Maresca S. S. - Sup. 423,84 Ha
- CF2400 - Maresca S. S. - Sup. 423,84 Ha

5 - Zona addestramento cani

- CF2401 - Maresca S. S. - Sup. 14,87 Ha
- CF2402 - Maresca S. S. - Sup. 14,87 Ha

6 - Zona di ripopolamento e cultura

- CF2403 - Maresca S. S. - Sup. 14,87 Ha
- CF2404 - Maresca S. S. - Sup. 14,87 Ha
- CF2405 - Maresca S. S. - Sup. 14,87 Ha
- CF2406 - Maresca S. S. - Sup. 14,87 Ha
- CF2407 - Maresca S. S. - Sup. 14,87 Ha



I comuni inclusi negli ATC Messapico e Arco Jonico

ATC Arco Jonico

MARUGGIO	SAN GIORGIO
TORRICELLA	IONICO
PULSANO	STATTE
LEPORANO	MONTEMESOLA
LIZZANO	GINOSA
FAGGIANO	PALAGIANO
SAVA	GROTTAGLIE
ROCCAFORZATA	PALAGIANELLO
MONTEPARANO	CRISPIANO
FRAGAGNANO	MASSAFRA
MANDURIA	CASTELLANETA
TARANTO	LATERZA
SAN MARZANO DI SAN GIUSEPPE	MOTTOLA
CAROSINO	MARTINA
	FRANCA
	MONTEIASI

ATC Messapico

FRANCAVILLA	AVETRANA
FONTANA	ERCHIE
VILLA CASTELLI	SAN PANCRAZIO
MESAGNE	SALENTINO
LATIANO	SAN DONACI
SAN MICHELE SALENTINO	SQUINZANO
CEGLIE	CELLINO SAN
MESSAPICA	MARCO
SAN VITO DEI NORMANNI	TORRE SANTA SUSANNA
BRINDISI	TORCHIAROLO
CAROVIGNO	ORIA
CISTERNINO	SAN PIETRO VERNOTICO
OSTUNI	
GUAGNANO	

Inquadramento dell'ATC Arco Jonico

TAV. D

AMBITO TERRITORIALE DI CACCIA
"ARCO JONICO"



ISTITUTI DEL PIANO FAUNISTICO VENATORIO REGIONALE 2018 - 2023
Regione Puglia - Dipartimento Agricoltura, Sviluppo Rurale ed Ambientale - Sezione Gestione Sostenibile e Tutela delle Risorse Forestali e Naturali

Legenda

- Contorni comunali
- Aree percorse dal fuoco (anni 2009-2016)
- Aree Protette Regionali

Tipologia e quantità d'istituti del Piano Faunistico Venatorio per ATC

- 1 - Azienda faunistico-venatoria (Num. 3)
- 2 - Centro privato riproduzione fauna (Num. 0)
- 3 - Fondi cinesi (Num. 7)
- 4 - Oasi di protezione (Num. 8)
- 5 - Zone addestramento cani (Num. 3)
- 6 - Zona di ripopolamento e catura (Num. 3)

CODIFICA ISTITUTI ARCO JONICO

1 - Azienda faunistico-venatoria

- 0279101 - Masseria Gloriosa - Sup. 882,73 Ha
- 0279102 - San Maria - Sup. 812,88 Ha
- 0279103 - San Paolo - Sup. 1294,17 Ha

3 - Fondi cinesi

- 0279204 - Bosca Vuoglio - Sup. 37,85 Ha
- 0279205 - C. di S. Giacomo - Sup. 16,61 Ha
- 0279206 - C. di Pasqua - Sup. 8,46 Ha
- 0279207 - C. di Rocca - Sup. 13,74 Ha
- 0279208 - Maraglio - Sup. 77,27 Ha
- 0279209 - Masseria Verde del Duca - Sup. 160,29 Ha
- LU14910 - Masseria Longo - Sup. 14,24 Ha

4 - Oasi di protezione

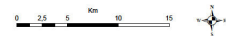
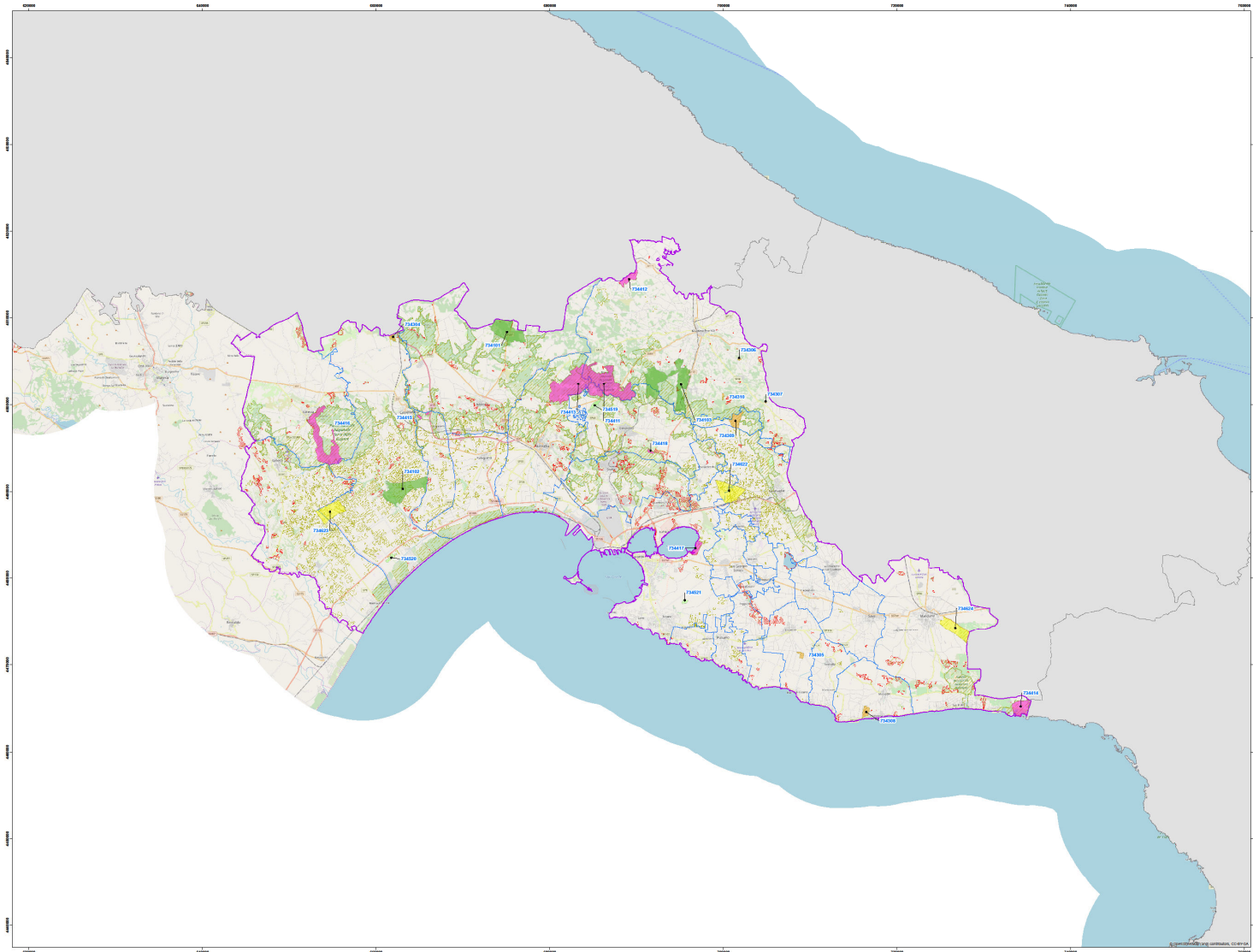
- 0279410 - Riserva delle Piane - Sup. 1492,05 Ha
- 0279412 - Bosca La Seta - Sup. 150,27 Ha
- 0279413 - Corsia delle Oreghe - Sup. 1180,05 Ha
- 0279414 - Fianello - Sup. 293,22 Ha
- 0279415 - Oasi di Castellana - Sup. 38,13 Ha
- 0279416 - Oasi di Lucca - Sup. 870,04 Ha
- 0279417 - Palata La Seta - Sup. 180,04 Ha
- 0279418 - Tagliare - Sup. 24,66 Ha

5 - Zone addestramento cani

- 0279501 - Masseria Pozza - Sup. 50,94 Ha
- 0279502 - Pannone - Sup. 43,71 Ha
- 0279503 - Salvo Orsini - Sup. 20,73 Ha

6 - Zona di ripopolamento e catura

- 0279602 - C. di S. Paolo - Sup. 814,07 Ha
- 0279603 - La Crociata - Sup. 472,04 Ha
- 0279604 - Luc. sopra La Poggia - Sup. 404,30 Ha



Inquadramento dell'ATC Messapico

TAV. E

AMBITO TERRITORIALE DI CACCIA
"MESSAPICO"



ISTITUTI DEL PIANO FAUNISTICO VENATORIO REGIONALE 2018 - 2023
Regione Puglia - Dipartimento Agricoltura, Sviluppo Rurale ed Ambientale - Sezione Gestione Sostenibile e Tutela delle Risorse Forestali e Naturali

Legenda

- Contorni comunali
- Area persona del fuoco (anni 2009-2016)
- Area Protezta Regionali

Tipologia e quantità d'istituti del Piano Faunistico Venatorio per ATC

- 1 - Azienda faunistico-venatoria (Num. 1)
- 2 - Centro privato riproduzione fauna (Num. 3)
- 3 - Fondi chiusi (Num. 20)
- 4 - Classi di protezione (Num. 14)
- 5 - Zona addestramento cani (Num. 7)
- 6 - Zona di ripopolamento e catura (Num. 3)

CODIFICA ISTITUTI MESSAPICO

1. Azienda faunistico-venatoria

- CE19010 - Azienda Messapica - Sup. 79,82 Ha

2. Centro privato riproduzione fauna

- CE14001 - Az. Agraria Casani Fabiano - Sup. 6,43 Ha
- CE14002 - Az. Agraria Casani Fabiano - Sup. 2,21 Ha
- CE14003 - Az. Agraria Lupo-Domenici - Sup. 7,48 Ha

3. Fondi chiusi

- CE19010 - Sanza-Montani di S. Nicola - Sup. 24,45 Ha
- CE14004 - Az. Casale - Sup. 28 Ha
- CE14005 - Sanza-Montani di S. Nicola - Sup. 90,28 Ha
- CE14006 - C. di Anagni - Sup. 13,85 Ha
- CE14007 - C. di Casale - Sup. 18,4 Ha
- CE14008 - C. di Farnate - Sup. 7,71 Ha
- CE14009 - C. di Lammone - Sup. 45,31 Ha
- CE14010 - C. di Marone - Sup. 34,36 Ha
- CE14011 - C. di Marone - Sup. 22,28 Ha
- CE14012 - C. di Marone - Sup. 4,89 Ha
- CE14013 - C. di Marone - Sup. 43,32 Ha
- CE14014 - C. di Marone - Sup. 18,67 Ha
- CE14015 - C. di Santa Lucia - Sup. 38,38 Ha
- CE14016 - C. di S. Giuseppe - Sup. 3,72 Ha
- CE14017 - C. di S. Giuseppe - Sup. 72,04 Ha
- CE14018 - Farnate - Sup. 68,08 Ha
- CE14019 - Farnate - Sup. 16,57 Ha
- CE14020 - Farnate - Sup. 21,24 Ha
- CE14021 - Loc. Colonna - Sup. 4,28 Ha
- CE14022 - Loc. Colonna - Sup. 22,14 Ha
- CE14023 - Loc. Colonna - Sup. 22,14 Ha
- CE14024 - Loc. Colonna - Sup. 24,35 Ha
- CE14025 - Loc. Colonna - Sup. 16,48 Ha
- CE14026 - Loc. Colonna - Sup. 6,84 Ha
- CE14027 - Loc. Colonna - Sup. 3,72 Ha
- CE14028 - Loc. Colonna - Sup. 3,72 Ha

4. Classi di protezione

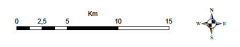
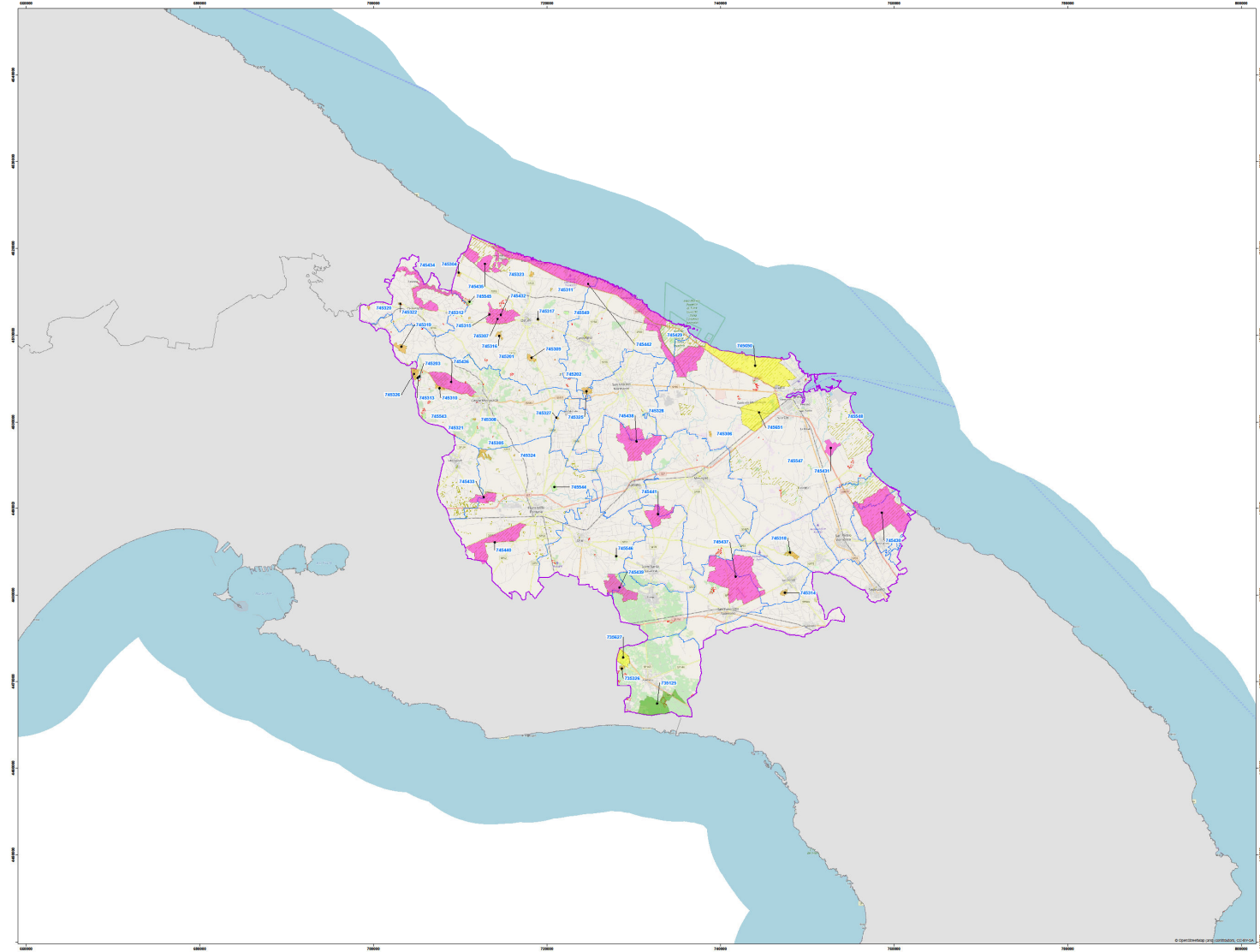
- CE14029 - Baccani - Sup. 116,62 Ha
- CE14030 - Campi di Mare - Lido Marina - Sup. 272,89 Ha
- CE14031 - Campi di Mare - Lido Marina - Sup. 181,54 Ha
- CE14032 - Campi di Mare - Lido Marina - Sup. 181,54 Ha
- CE14033 - Campi di Mare - Lido Marina - Sup. 208,81 Ha
- CE14034 - Campi di Mare - Lido Marina - Sup. 181,54 Ha
- CE14035 - Campi di Mare - Lido Marina - Sup. 181,54 Ha
- CE14036 - Campi di Mare - Lido Marina - Sup. 181,54 Ha
- CE14037 - Campi di Mare - Lido Marina - Sup. 181,54 Ha
- CE14038 - Campi di Mare - Lido Marina - Sup. 181,54 Ha
- CE14039 - Campi di Mare - Lido Marina - Sup. 181,54 Ha
- CE14040 - Campi di Mare - Lido Marina - Sup. 181,54 Ha
- CE14041 - Campi di Mare - Lido Marina - Sup. 181,54 Ha
- CE14042 - Campi di Mare - Lido Marina - Sup. 181,54 Ha
- CE14043 - Campi di Mare - Lido Marina - Sup. 181,54 Ha
- CE14044 - Campi di Mare - Lido Marina - Sup. 181,54 Ha
- CE14045 - Campi di Mare - Lido Marina - Sup. 181,54 Ha
- CE14046 - Campi di Mare - Lido Marina - Sup. 181,54 Ha
- CE14047 - Campi di Mare - Lido Marina - Sup. 181,54 Ha
- CE14048 - Campi di Mare - Lido Marina - Sup. 181,54 Ha
- CE14049 - Campi di Mare - Lido Marina - Sup. 181,54 Ha
- CE14050 - Campi di Mare - Lido Marina - Sup. 181,54 Ha
- CE14051 - Campi di Mare - Lido Marina - Sup. 181,54 Ha
- CE14052 - Campi di Mare - Lido Marina - Sup. 181,54 Ha
- CE14053 - Campi di Mare - Lido Marina - Sup. 181,54 Ha
- CE14054 - Campi di Mare - Lido Marina - Sup. 181,54 Ha
- CE14055 - Campi di Mare - Lido Marina - Sup. 181,54 Ha
- CE14056 - Campi di Mare - Lido Marina - Sup. 181,54 Ha
- CE14057 - Campi di Mare - Lido Marina - Sup. 181,54 Ha
- CE14058 - Campi di Mare - Lido Marina - Sup. 181,54 Ha
- CE14059 - Campi di Mare - Lido Marina - Sup. 181,54 Ha
- CE14060 - Campi di Mare - Lido Marina - Sup. 181,54 Ha
- CE14061 - Campi di Mare - Lido Marina - Sup. 181,54 Ha
- CE14062 - Campi di Mare - Lido Marina - Sup. 181,54 Ha
- CE14063 - Campi di Mare - Lido Marina - Sup. 181,54 Ha
- CE14064 - Campi di Mare - Lido Marina - Sup. 181,54 Ha
- CE14065 - Campi di Mare - Lido Marina - Sup. 181,54 Ha
- CE14066 - Campi di Mare - Lido Marina - Sup. 181,54 Ha
- CE14067 - Campi di Mare - Lido Marina - Sup. 181,54 Ha
- CE14068 - Campi di Mare - Lido Marina - Sup. 181,54 Ha
- CE14069 - Campi di Mare - Lido Marina - Sup. 181,54 Ha
- CE14070 - Campi di Mare - Lido Marina - Sup. 181,54 Ha
- CE14071 - Campi di Mare - Lido Marina - Sup. 181,54 Ha
- CE14072 - Campi di Mare - Lido Marina - Sup. 181,54 Ha
- CE14073 - Campi di Mare - Lido Marina - Sup. 181,54 Ha
- CE14074 - Campi di Mare - Lido Marina - Sup. 181,54 Ha
- CE14075 - Campi di Mare - Lido Marina - Sup. 181,54 Ha
- CE14076 - Campi di Mare - Lido Marina - Sup. 181,54 Ha
- CE14077 - Campi di Mare - Lido Marina - Sup. 181,54 Ha
- CE14078 - Campi di Mare - Lido Marina - Sup. 181,54 Ha
- CE14079 - Campi di Mare - Lido Marina - Sup. 181,54 Ha
- CE14080 - Campi di Mare - Lido Marina - Sup. 181,54 Ha
- CE14081 - Campi di Mare - Lido Marina - Sup. 181,54 Ha
- CE14082 - Campi di Mare - Lido Marina - Sup. 181,54 Ha
- CE14083 - Campi di Mare - Lido Marina - Sup. 181,54 Ha
- CE14084 - Campi di Mare - Lido Marina - Sup. 181,54 Ha
- CE14085 - Campi di Mare - Lido Marina - Sup. 181,54 Ha
- CE14086 - Campi di Mare - Lido Marina - Sup. 181,54 Ha
- CE14087 - Campi di Mare - Lido Marina - Sup. 181,54 Ha
- CE14088 - Campi di Mare - Lido Marina - Sup. 181,54 Ha
- CE14089 - Campi di Mare - Lido Marina - Sup. 181,54 Ha
- CE14090 - Campi di Mare - Lido Marina - Sup. 181,54 Ha
- CE14091 - Campi di Mare - Lido Marina - Sup. 181,54 Ha
- CE14092 - Campi di Mare - Lido Marina - Sup. 181,54 Ha
- CE14093 - Campi di Mare - Lido Marina - Sup. 181,54 Ha
- CE14094 - Campi di Mare - Lido Marina - Sup. 181,54 Ha
- CE14095 - Campi di Mare - Lido Marina - Sup. 181,54 Ha
- CE14096 - Campi di Mare - Lido Marina - Sup. 181,54 Ha
- CE14097 - Campi di Mare - Lido Marina - Sup. 181,54 Ha
- CE14098 - Campi di Mare - Lido Marina - Sup. 181,54 Ha
- CE14099 - Campi di Mare - Lido Marina - Sup. 181,54 Ha
- CE14100 - Campi di Mare - Lido Marina - Sup. 181,54 Ha

5. Zona addestramento cani

- CE14091 - C. di Anagni - Sup. 13,85 Ha
- CE14092 - C. di Casale - Sup. 18,4 Ha
- CE14093 - C. di Farnate - Sup. 7,71 Ha
- CE14094 - C. di Lammone - Sup. 45,31 Ha
- CE14095 - C. di Marone - Sup. 34,36 Ha
- CE14096 - C. di Marone - Sup. 22,28 Ha
- CE14097 - C. di Marone - Sup. 4,89 Ha
- CE14098 - C. di Marone - Sup. 43,32 Ha
- CE14099 - C. di Marone - Sup. 18,67 Ha
- CE14100 - C. di Santa Lucia - Sup. 38,38 Ha
- CE14101 - C. di S. Giuseppe - Sup. 3,72 Ha
- CE14102 - C. di S. Giuseppe - Sup. 72,04 Ha
- CE14103 - Farnate - Sup. 68,08 Ha
- CE14104 - Farnate - Sup. 16,57 Ha
- CE14105 - Farnate - Sup. 21,24 Ha
- CE14106 - Loc. Colonna - Sup. 4,28 Ha
- CE14107 - Loc. Colonna - Sup. 22,14 Ha
- CE14108 - Loc. Colonna - Sup. 22,14 Ha
- CE14109 - Loc. Colonna - Sup. 24,35 Ha
- CE14110 - Loc. Colonna - Sup. 16,48 Ha
- CE14111 - Loc. Colonna - Sup. 6,84 Ha
- CE14112 - Loc. Colonna - Sup. 3,72 Ha
- CE14113 - Loc. Colonna - Sup. 3,72 Ha

6. Zona di ripopolamento e catura

- CE14114 - Loc. Colonna - Sup. 186,33 Ha
- CE14115 - Loc. Colonna - Sup. 186,33 Ha
- CE14116 - Loc. Colonna - Sup. 186,33 Ha



Prodotto dal Dipartimento Agricoltura, Sviluppo Rurale ed Ambientale della Regione Puglia. Elaborazioni grafiche: Regione Puglia - Dipartimento Agricoltura, Sviluppo Rurale ed Ambientale - Sezione Gestione Sostenibile e Tutela delle Risorse Forestali e Naturali. Elaborazioni grafiche: Regione Puglia - Dipartimento Agricoltura, Sviluppo Rurale ed Ambientale - Sezione Gestione Sostenibile e Tutela delle Risorse Forestali e Naturali.

I comuni inclusi nell'ATC Salento

PATU'	TUGLIE	PORTO CESAREO	CASTRIGNANO	DISO
CASTRIGNANO DEL CAPO	GALLIPOLI	LEQUILE	DE' GRECI	CASTRO
GAGLIANO DEL CAPO	SCORRANO	SAN CESARIO DI LECCE	CORIGLIANO D'OTRANTO	SPONGANO
MORCIANO DI LEUCA	SANARICA	MELENDUGNO	CANNOLE	SURANO
SALVE	NEVIANO	MONTERONI DI LECCE	ZOLLINO	ORTELLE
CORSANO	SANNICOLA	CAVALLINO	MARTANO	NOCIGLIA
TIGGIANO	MINERVINO DI LECCE	SOLETO	GALATINA	MATINO
PRESICCE	GIUGGIANELLO	NARDO'	STERNATIA	CASARANO
ALESSANO	MURO LECCESE	LIZZANELLO	MARTIGNANO	SAN CASSIANO
ACQUARICA DEL CAPO	UGGIANO LA CHIESA	ARNESANO	CASTRI DI LECCE	ALEZIO
ALLISTE	MAGLIE	CARMIANO	OTRANTO	SUPERSANO
SPECCHIA	PALMARIGGI	VEGLIE	CARPIGNANO	PARABITA
TRICASE	SECLI'	VERNOLE	SALENTINO	BOTRUGNO
RACALE	CUTROFIANO	NOVOLI	CALIMERA	POGGIARDO
MIGGIANO	GIURDIGNANO	SALICE SALENTINO	CAPRARICA DI LECCE	COLLEPASSO
TAURISANO	ARADEO	CAMPI SALENTINA	SAN DONATO DI LECCE	SANTA CESAREA TERME
UGENTO	SOGLIANO	TREPuzzi	SAN PIETRO IN LAMA	
MONTESANO SALENTINO	CAVOUR	LECCE	COPERTINO	
ANDRANO	BAGNOLO DEL SALENTO	SURBO	LEVERANO	
MELISSANO	CURSI			
TAVIANO	MELPIGNANO			
RUFFANO	GALATONE			

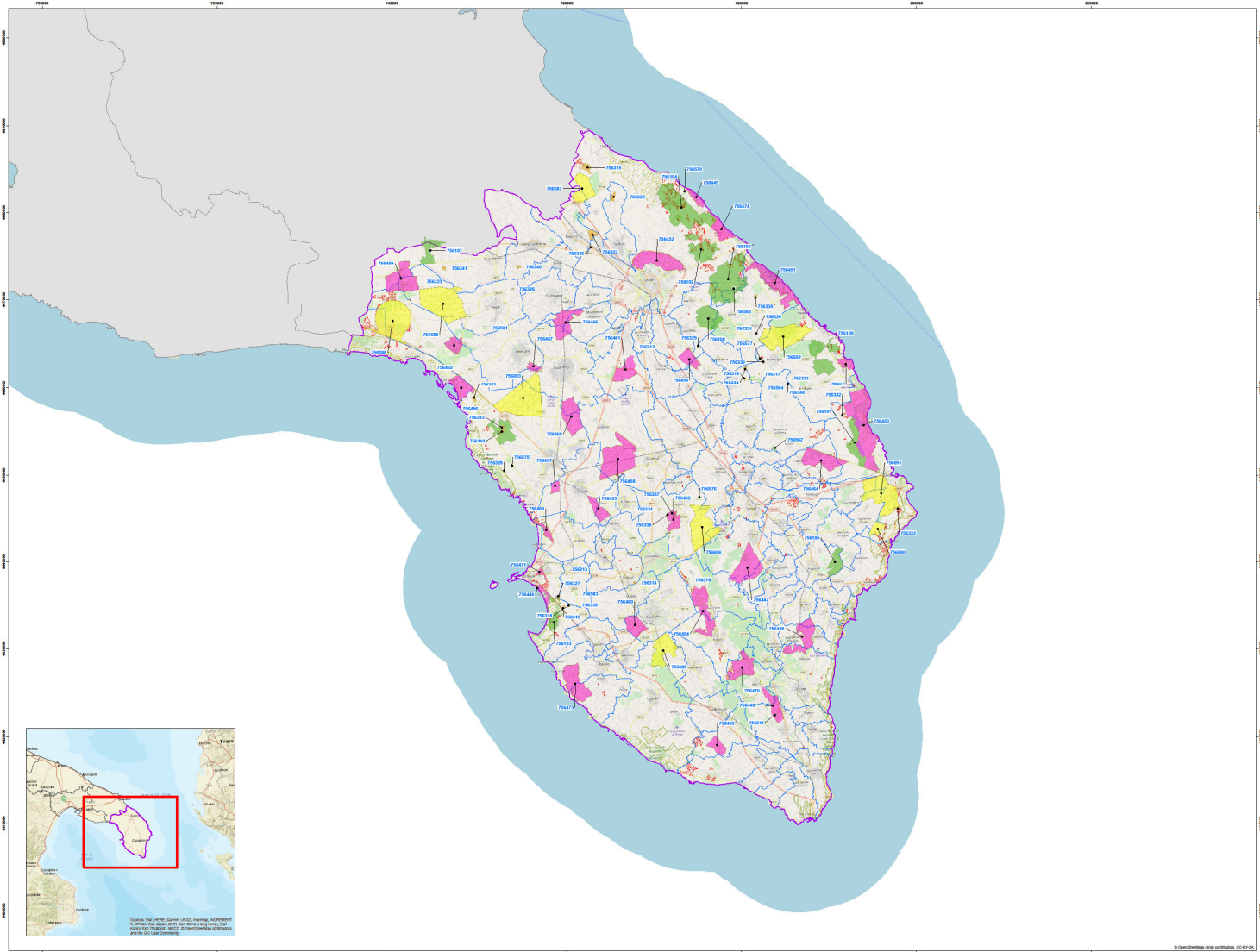
Inquadramento dell'ATC Salento

TAV. F **AMBITO TERRITORIALE DI CACCIA**
"SALENTO"

ISTITUTI DEL PIANO FAUNISTICO VENATORIO REGIONALE 2018 - 2023
Regione Puglia - Dipartimento Agricoltura, Sviluppo Rurale ed Ambientale - Sezione Gestione Sostenibile e Tutela delle Risorse Forestali e Naturali

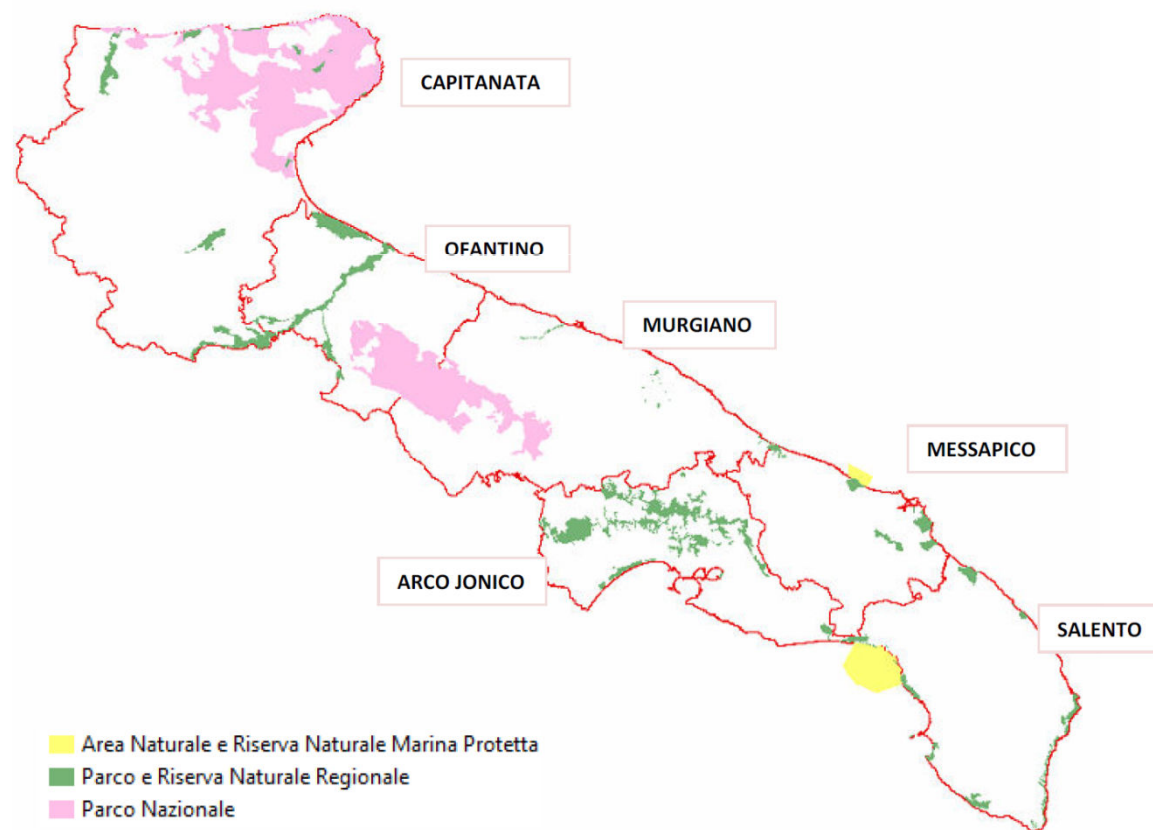
- Legenda**
- Contorni comunali
 - Arene persone dal fuoco (anni 2009-2016)
 - Arene Protezione Regionale
- Tipologia e quantità d'istituti del Piano Faunistico Venatorio per ATC**
- 1 - Azienda faunistico-venatoria (Num. 10)
 - 2 - Centro privato riproduzione fauna (Num. 3)
 - 3 - Fondi chiavi (Num. 31)
 - 4 - Oasi di protezione (Num. 30)
 - 5 - Zona addestramento cani (Num. 10)
 - 6 - Zona di ripopolamento e cultura (Num. 9)

- CODIFICA ISTITUTI SALENTO**
- 1 - Azienda faunistico-venatoria**
- 0219101 - INCIVILLI (1) - Sup. 302,21 Ha
 - 0219102 - VICO - Sup. 60,40 Ha
 - 0219103 - ALBERI - Sup. 40,81 Ha
 - 0219104 - LIPICA - Sup. 79,31 Ha
 - 0219105 - TORRE - Sup. 102,91 Ha
 - 0219106 - BOSCO POFI - Sup. 80,67 Ha
 - 0219107 - FROSILE - Sup. 194,81 Ha
 - 0219108 - LE PLANE - Sup. 180,01 Ha
 - 0219109 - LUMONDO - Sup. 30,01 Ha
 - 0219110 - LA FALCA - Sup. 302,11 Ha
- 2 - Centro privato riproduzione fauna**
- 0219201 - MESSURE PUGANIELLA - LOC. MARMARELLA - Sup. 0,87 Ha
 - 0219202 - AZ. AGRICOLA 'VIO BOCCHI' - Sup. 4,21 Ha
 - 0219203 - DONA VIGNA MARA - Sup. 0,97 Ha
- 3 - Fondi chiavi**
- 0219301 - MARGARELLA - Sup. 0,91 Ha
 - 0219302 - MASSERIA VICO - Sup. 10,81 Ha
 - 0219303 - BOSCO MANDUCANTOCZOPPI - Sup. 0,16 Ha
 - 0219304 - MASSERIA BRUGIA - Sup. 7,61 Ha
 - 0219305 - MASSERIA ATTILIA - Sup. 2,23 Ha
 - 0219306 - CASTELLANA - Sup. 4,11 Ha
 - 0219307 - DE L'ERENZO ROSA - Sup. 0,21 Ha
 - 0219308 - MASSERIA SAN NICOLA CASALE - Sup. 30,27 Ha
 - 0219309 - SANTO ANTONIO LUCCA - Sup. 2,91 Ha
 - 0219310 - MARCHIONE - Sup. 2,41 Ha
 - 0219311 - CONTRA MARIANO - Sup. 2,24 Ha
 - 0219312 - PICTORALE - Sup. 11,71 Ha
 - 0219313 - TORRE - Sup. 10,01 Ha
 - 0219314 - DONNA MICHAELE - Sup. 0,87 Ha
 - 0219315 - TORRE - Sup. 0,11 Ha
 - 0219316 - SALERNO DONATO - Sup. 0,03 Ha
 - 0219317 - OTTA MARIA ROSARIA - Sup. 4,23 Ha
 - 0219318 - LOC. SIRIOLA - Sup. 4,71 Ha
 - 0219319 - SAN TORRE - Sup. 0,03 Ha
 - 0219320 - SANI DAMIRI - Sup. 3,71 Ha
 - 0219321 - BOSCO SANDECONA VENEZIANI - Sup. 9,77 Ha
 - 0219322 - BOSCO - Sup. 1,91 Ha
 - 0219323 - OTTOFANI TANO - Sup. 0,87 Ha
 - 0219324 - VENTURINI LIBERATO - Sup. 2,41 Ha
 - 0219325 - SPINACCI GUSEPPE - Sup. 1,31 Ha
 - 0219326 - AGRO PAVANATA - Sup. 7,71 Ha
 - 0219327 - SAN MARCO PISA - Sup. 0,07 Ha
 - 0219328 - MASSERIA PIER DI NOVA - Sup. 13,91 Ha
 - 0219329 - MASSERIA LA LAMA - Sup. 10,01 Ha
 - 0219330 - MARELLA - Sup. 10,31 Ha
 - 0219331 - MARELLA - Sup. 10,31 Ha
 - 0219332 - MASSERIA BANCA - Sup. 10,71 Ha
- 4 - Oasi di protezione**
- 0219401 - BOSCO DI SAN GIACOMO - Sup. 302,11 Ha
 - 0219402 - MASSERIA SANI DAMIRI - Sup. 29,81 Ha
 - 0219403 - MASSERIA BRUGIA - CANE AMBROGI - Sup. 107,30 Ha
 - 0219404 - MASSERIA COLLEO - LA NOVA - Sup. 301,64 Ha
 - 0219405 - MASSERIA COGLIO - Sup. 100,81 Ha
 - 0219406 - MASSERIA POMPA D'ORLANDO - Sup. 418,01 Ha
 - 0219407 - MASSERIA TONDI - Sup. 142,11 Ha
 - 0219408 - TORRE SIDA - Sup. 78,61 Ha
 - 0219409 - LE CIGOLE - Sup. 80,21 Ha
 - 0219410 - LECCO TRAMONALE EST - Sup. 80,11 Ha
 - 0219411 - MASSARELLA - Sup. 202,11 Ha
 - 0219412 - AGRIATINA DI FROSILE - Sup. 181,21 Ha
 - 0219413 - MASSERIA MONTESANO - MASSERIA MARELLA - Sup. 801,50 Ha
 - 0219414 - MASSERIA RISTORPA - Sup. 41,04 Ha
 - 0219415 - MASSERIA TRONTO - Sup. 77,11 Ha
 - 0219416 - MASSERIA COGLIO - Sup. 419,81 Ha
 - 0219417 - MASSERIA LA LAMA - Sup. 170,81 Ha
 - 0219418 - TORRE SIDA - Sup. 10,01 Ha
 - 0219419 - TORRE DELL'ORSO - Sup. 16,81 Ha
 - 0219420 - TORRE SIDA - Sup. 10,01 Ha
 - 0219421 - TORRE SIDA - Sup. 10,01 Ha
 - 0219422 - TORRE SIDA - Sup. 10,01 Ha
 - 0219423 - TORRE SIDA - Sup. 10,01 Ha
 - 0219424 - TORRE SIDA - Sup. 10,01 Ha
 - 0219425 - TORRE SIDA - Sup. 10,01 Ha
 - 0219426 - TORRE SIDA - Sup. 10,01 Ha
 - 0219427 - TORRE SIDA - Sup. 10,01 Ha
 - 0219428 - TORRE SIDA - Sup. 10,01 Ha
 - 0219429 - TORRE SIDA - Sup. 10,01 Ha
 - 0219430 - TORRE SIDA - Sup. 10,01 Ha
 - 0219431 - TORRE SIDA - Sup. 10,01 Ha
 - 0219432 - TORRE SIDA - Sup. 10,01 Ha
 - 0219433 - TORRE SIDA - Sup. 10,01 Ha
 - 0219434 - TORRE SIDA - Sup. 10,01 Ha
 - 0219435 - TORRE SIDA - Sup. 10,01 Ha
 - 0219436 - TORRE SIDA - Sup. 10,01 Ha
 - 0219437 - TORRE SIDA - Sup. 10,01 Ha
 - 0219438 - TORRE SIDA - Sup. 10,01 Ha
 - 0219439 - TORRE SIDA - Sup. 10,01 Ha
 - 0219440 - TORRE SIDA - Sup. 10,01 Ha
 - 0219441 - TORRE SIDA - Sup. 10,01 Ha
 - 0219442 - TORRE SIDA - Sup. 10,01 Ha
 - 0219443 - TORRE SIDA - Sup. 10,01 Ha
 - 0219444 - TORRE SIDA - Sup. 10,01 Ha
 - 0219445 - TORRE SIDA - Sup. 10,01 Ha
 - 0219446 - TORRE SIDA - Sup. 10,01 Ha
 - 0219447 - TORRE SIDA - Sup. 10,01 Ha
 - 0219448 - TORRE SIDA - Sup. 10,01 Ha
 - 0219449 - TORRE SIDA - Sup. 10,01 Ha
 - 0219450 - TORRE SIDA - Sup. 10,01 Ha
 - 0219451 - TORRE SIDA - Sup. 10,01 Ha
 - 0219452 - TORRE SIDA - Sup. 10,01 Ha
 - 0219453 - TORRE SIDA - Sup. 10,01 Ha
 - 0219454 - TORRE SIDA - Sup. 10,01 Ha
 - 0219455 - TORRE SIDA - Sup. 10,01 Ha
 - 0219456 - TORRE SIDA - Sup. 10,01 Ha
 - 0219457 - TORRE SIDA - Sup. 10,01 Ha
 - 0219458 - TORRE SIDA - Sup. 10,01 Ha
 - 0219459 - TORRE SIDA - Sup. 10,01 Ha
 - 0219460 - TORRE SIDA - Sup. 10,01 Ha
 - 0219461 - TORRE SIDA - Sup. 10,01 Ha
 - 0219462 - TORRE SIDA - Sup. 10,01 Ha
 - 0219463 - TORRE SIDA - Sup. 10,01 Ha
 - 0219464 - TORRE SIDA - Sup. 10,01 Ha
 - 0219465 - TORRE SIDA - Sup. 10,01 Ha
 - 0219466 - TORRE SIDA - Sup. 10,01 Ha
 - 0219467 - TORRE SIDA - Sup. 10,01 Ha
 - 0219468 - TORRE SIDA - Sup. 10,01 Ha
 - 0219469 - TORRE SIDA - Sup. 10,01 Ha
 - 0219470 - TORRE SIDA - Sup. 10,01 Ha
 - 0219471 - TORRE SIDA - Sup. 10,01 Ha
 - 0219472 - TORRE SIDA - Sup. 10,01 Ha
 - 0219473 - TORRE SIDA - Sup. 10,01 Ha
 - 0219474 - TORRE SIDA - Sup. 10,01 Ha
 - 0219475 - TORRE SIDA - Sup. 10,01 Ha
 - 0219476 - TORRE SIDA - Sup. 10,01 Ha
 - 0219477 - TORRE SIDA - Sup. 10,01 Ha
 - 0219478 - TORRE SIDA - Sup. 10,01 Ha
 - 0219479 - TORRE SIDA - Sup. 10,01 Ha
 - 0219480 - TORRE SIDA - Sup. 10,01 Ha
 - 0219481 - TORRE SIDA - Sup. 10,01 Ha
 - 0219482 - TORRE SIDA - Sup. 10,01 Ha
 - 0219483 - TORRE SIDA - Sup. 10,01 Ha
 - 0219484 - TORRE SIDA - Sup. 10,01 Ha
 - 0219485 - TORRE SIDA - Sup. 10,01 Ha
 - 0219486 - TORRE SIDA - Sup. 10,01 Ha
 - 0219487 - TORRE SIDA - Sup. 10,01 Ha
 - 0219488 - TORRE SIDA - Sup. 10,01 Ha
 - 0219489 - TORRE SIDA - Sup. 10,01 Ha
 - 0219490 - TORRE SIDA - Sup. 10,01 Ha
 - 0219491 - TORRE SIDA - Sup. 10,01 Ha
 - 0219492 - TORRE SIDA - Sup. 10,01 Ha
 - 0219493 - TORRE SIDA - Sup. 10,01 Ha
 - 0219494 - TORRE SIDA - Sup. 10,01 Ha
 - 0219495 - TORRE SIDA - Sup. 10,01 Ha
 - 0219496 - TORRE SIDA - Sup. 10,01 Ha
 - 0219497 - TORRE SIDA - Sup. 10,01 Ha
 - 0219498 - TORRE SIDA - Sup. 10,01 Ha
 - 0219499 - TORRE SIDA - Sup. 10,01 Ha
 - 0219500 - TORRE SIDA - Sup. 10,01 Ha
- 5 - Zona addestramento cani**
- 0219501 - CAPITANO - Sup. 24,01 Ha
 - 0219502 - MASSERIA GUARDARE - Sup. 27,71 Ha
 - 0219503 - CAIALE SABBIO - Sup. 12,71 Ha
 - 0219504 - SPINACCI - Sup. 11,91 Ha
 - 0219505 - IN MANO - Sup. 10,11 Ha
 - 0219506 - CAIALE SABBIO - Sup. 10,01 Ha
 - 0219507 - MIFRANO - Sup. 10,01 Ha
 - 0219508 - MASSERIA TONDI - Sup. 10,01 Ha
 - 0219509 - MASSERIA SABBIO - Sup. 10,01 Ha
 - 0219510 - CAIALE SABBIO - Sup. 10,01 Ha
 - 0219511 - MASSERIA SABBIO - Sup. 10,01 Ha
 - 0219512 - MASSERIA SABBIO - Sup. 10,01 Ha
 - 0219513 - CAIALE SABBIO - Sup. 10,01 Ha
- 6 - Zona di ripopolamento e cultura**
- 0219601 - CANALE PROSPERO - TORRE SIDA - Sup. 100,11 Ha
 - 0219602 - MASSERIA DONNA TERESA - LA FORTELLA DA PIETRO - Sup. 104,02 Ha
 - 0219603 - PERSICINO - LOMBARDO - Sup. 80,01 Ha
 - 0219604 - VIGNANINI DI PAVANATA - Sup. 100,42 Ha
 - 0219605 - PORTO SABBIO - Sup. 100,11 Ha
 - 0219606 - POME SABBIO - Sup. 10,01 Ha
 - 0219607 - SAN NICOLA - Sup. 100,11 Ha
 - 0219608 - SAN NICOLA - Sup. 100,11 Ha
 - 0219609 - SAN NICOLA - Sup. 100,11 Ha
 - 0219610 - SAN NICOLA - Sup. 100,11 Ha
 - 0219611 - SAN NICOLA - Sup. 100,11 Ha
 - 0219612 - SAN NICOLA - Sup. 100,11 Ha
 - 0219613 - SAN NICOLA - Sup. 100,11 Ha
 - 0219614 - SAN NICOLA - Sup. 100,11 Ha
 - 0219615 - SAN NICOLA - Sup. 100,11 Ha
 - 0219616 - SAN NICOLA - Sup. 100,11 Ha
 - 0219617 - SAN NICOLA - Sup. 100,11 Ha
 - 0219618 - SAN NICOLA - Sup. 100,11 Ha
 - 0219619 - SAN NICOLA - Sup. 100,11 Ha
 - 0219620 - SAN NICOLA - Sup. 100,11 Ha
 - 0219621 - SAN NICOLA - Sup. 100,11 Ha
 - 0219622 - SAN NICOLA - Sup. 100,11 Ha
 - 0219623 - SAN NICOLA - Sup. 100,11 Ha
 - 0219624 - SAN NICOLA - Sup. 100,11 Ha
 - 0219625 - SAN NICOLA - Sup. 100,11 Ha
 - 0219626 - SAN NICOLA - Sup. 100,11 Ha
 - 0219627 - SAN NICOLA - Sup. 100,11 Ha
 - 0219628 - SAN NICOLA - Sup. 100,11 Ha
 - 0219629 - SAN NICOLA - Sup. 100,11 Ha
 - 0219630 - SAN NICOLA - Sup. 100,11 Ha
 - 0219631 - SAN NICOLA - Sup. 100,11 Ha
 - 0219632 - SAN NICOLA - Sup. 100,11 Ha
 - 0219633 - SAN NICOLA - Sup. 100,11 Ha
 - 0219634 - SAN NICOLA - Sup. 100,11 Ha
 - 0219635 - SAN NICOLA - Sup. 100,11 Ha
 - 0219636 - SAN NICOLA - Sup. 100,11 Ha
 - 0219637 - SAN NICOLA - Sup. 100,11 Ha
 - 0219638 - SAN NICOLA - Sup. 100,11 Ha
 - 0219639 - SAN NICOLA - Sup. 100,11 Ha
 - 0219640 - SAN NICOLA - Sup. 100,11 Ha
 - 0219641 - SAN NICOLA - Sup. 100,11 Ha
 - 0219642 - SAN NICOLA - Sup. 100,11 Ha
 - 0219643 - SAN NICOLA - Sup. 100,11 Ha
 - 0219644 - SAN NICOLA - Sup. 100,11 Ha
 - 0219645 - SAN NICOLA - Sup. 100,11 Ha
 - 0219646 - SAN NICOLA - Sup. 100,11 Ha
 - 0219647 - SAN NICOLA - Sup. 100,11 Ha
 - 0219648 - SAN NICOLA - Sup. 100,11 Ha
 - 0219649 - SAN NICOLA - Sup. 100,11 Ha
 - 0219650 - SAN NICOLA - Sup. 100,11 Ha
 - 0219651 - SAN NICOLA - Sup. 100,11 Ha
 - 0219652 - SAN NICOLA - Sup. 100,11 Ha
 - 0219653 - SAN NICOLA - Sup. 100,11 Ha
 - 0219654 - SAN NICOLA - Sup. 100,11 Ha
 - 0219655 - SAN NICOLA - Sup. 100,11 Ha
 - 0219656 - SAN NICOLA - Sup. 100,11 Ha
 - 0219657 - SAN NICOLA - Sup. 100,11 Ha
 - 0219658 - SAN NICOLA - Sup. 100,11 Ha
 - 0219659 - SAN NICOLA - Sup. 100,11 Ha
 - 0219660 - SAN NICOLA - Sup. 100,11 Ha
 - 0219661 - SAN NICOLA - Sup. 100,11 Ha
 - 0219662 - SAN NICOLA - Sup. 100,11 Ha
 - 0219663 - SAN NICOLA - Sup. 100,11 Ha
 - 0219664 - SAN NICOLA - Sup. 100,11 Ha
 - 0219665 - SAN NICOLA - Sup. 100,11 Ha
 - 0219666 - SAN NICOLA - Sup. 100,11 Ha
 - 0219667 - SAN NICOLA - Sup. 100,11 Ha
 - 0219668 - SAN NICOLA - Sup. 100,11 Ha
 - 0219669 - SAN NICOLA - Sup. 100,11 Ha
 - 0219670 - SAN NICOLA - Sup. 100,11 Ha
 - 0219671 - SAN NICOLA - Sup. 100,11 Ha
 - 0219672 - SAN NICOLA - Sup. 100,11 Ha
 - 0219673 - SAN NICOLA - Sup. 100,11 Ha
 - 0219674 - SAN NICOLA - Sup. 100,11 Ha
 - 0219675 - SAN NICOLA - Sup. 100,11 Ha
 - 0219676 - SAN NICOLA - Sup. 100,11 Ha
 - 0219677 - SAN NICOLA - Sup. 100,11 Ha
 - 0219678 - SAN NICOLA - Sup. 100,11 Ha
 - 0219679 - SAN NICOLA - Sup. 100,11 Ha
 - 0219680 - SAN NICOLA - Sup. 100,11 Ha
 - 0219681 - SAN NICOLA - Sup. 100,11 Ha
 - 0219682 - SAN NICOLA - Sup. 100,11 Ha
 - 0219683 - SAN NICOLA - Sup. 100,11 Ha
 - 0219684 - SAN NICOLA - Sup. 100,11 Ha
 - 0219685 - SAN NICOLA - Sup. 100,11 Ha
 - 0219686 - SAN NICOLA - Sup. 100,11 Ha
 - 0219687 - SAN NICOLA - Sup. 100,11 Ha
 - 0219688 - SAN NICOLA - Sup. 100,11 Ha
 - 0219689 - SAN NICOLA - Sup. 100,11 Ha
 - 0219690 - SAN NICOLA - Sup. 100,11 Ha
 - 0219691 - SAN NICOLA - Sup. 100,11 Ha
 - 0219692 - SAN NICOLA - Sup. 100,11 Ha
 - 0219693 - SAN NICOLA - Sup. 100,11 Ha
 - 0219694 - SAN NICOLA - Sup. 100,11 Ha
 - 0219695 - SAN NICOLA - Sup. 100,11 Ha
 - 0219696 - SAN NICOLA - Sup. 100,11 Ha
 - 0219697 - SAN NICOLA - Sup. 100,11 Ha
 - 0219698 - SAN NICOLA - Sup. 100,11 Ha
 - 0219699 - SAN NICOLA - Sup. 100,11 Ha
 - 0219700 - SAN NICOLA - Sup. 100,11 Ha



La ripartizione delle Aree Protette negli ATC

In base a quanto previsto dalla L.R. 20 dicembre 2017 n. 59, territorio agro-silvo-pastorale della Regione Puglia su base provinciale è destinato, per una quota **non inferiore al 20 per cento e non superiore al 30 per cento, a protezione della fauna selvatica.**



La ripartizione delle Aree Protette negli ATC

Le Aree Protette regionali, istituite ai sensi della Legge 6 dicembre 1991, n. 394 “Legge Quadro sulle Aree Protette”, della Legge n. 19 del 24/07/1997 “Norme per l'istituzione e la gestione delle aree naturali protette nella Regione Puglia”, sono:

PN	Alta Murgia	RB	Ischitella e Carpino
PNR	Lama Balice	RB	Sfilzi
RNOR	Laghi di Conversano e Gravina di Monsignore	RB	Foresta Umbra
PNR	Dune costiere da Torre Canne a Torre S.Leonardo	RNOR	Falascione
PNR	Terra delle Gravine	RB	Monte Barone
RNS	Saline di Margherita	RNS	Palude di Frattarolo
RNS	Il Monte	RNS	Masseria Combattenti
RNS	Masseria Combattenti	RNS	Saline Margherita di S.
PNR	Fiume Ofanto	RB	San Cataldo
RNS	Torre Guaceto	RNS	Le Cesine
RNM	Torre Guaceto	PNR	Bosco e Paludi di Rauccio
RNOR	Riserve del Litorale Tarantino Orientale	PNR	Costa Otranto-S.Maria di Leuca e Bosco di Tricase
RNOR	Palude del conte e duna costiera - Porto Cesareo	PNR	Isola di S.Andrea - Litorale di Punta Pizzo
PNR	Salina di Punta della Contessa	PNR	Litorale di Ugento
PNR	Terre delle Gravine	PNR	Porto Selvaggio e Palude del Capitano
RNOR	Bosco di Cerano	RNOR	Palude del Conte e Duna Costiera - Porto Cesareo
RNOR	Bosco di Santa Teresa e Lucci	ANMP	Porto Cesareo
PN	Gargano	RNOR	Riserve del Litorale Tarantino Oriental
RNM	Isole tremiti	RNS	Murge Orientali
PNR	Medio Fortore	RNS	Stornara
PNR	Bosco Incoronata	PNR	Terra delle Gravine
PNR	Fiume Ofanto	RNOR	Bosco delle Pianelle
RNS	Lago di Lesina (parte orientale)	RNOR	Palude La Vela
RNS	Isola di Varano		

3. Il Piano: la definizione degli istituti faunistici

LE OASI DI PROTEZIONE

Oasi di Protezione (OdP): istituti vocati alla sosta, al rifugio, alla riproduzione naturale della fauna selvatica attraverso la difesa e il ripristino degli habitat per le specie selvatiche dei mammiferi e uccelli di cui esistano o siano esistiti in tempi storici popolazioni in stato di naturale libertà nel territorio regionale.

DENOMINAZIONE	TIPO ISTITUTO	SUP. (Ha)	PROV.	ATC
Bosco Selva	Oasi di protezione	172,07	BA	MURGIANO
Castello di Marchione	Oasi di protezione	425,98	BA	MURGIANO
Marzalossa	Oasi di protezione	447,67	BA	MURGIANO
Monte San Nicola	Oasi di protezione	234,18	BA	MURGIANO
Santo Spirito	Oasi di protezione	306,73	BA	MURGIANO
Torre Caldano	Oasi di protezione	329,95	BA	MURGIANO
Don Fernando	Oasi di protezione	792,03	BAT	OFANTINO
Papparicotta	Oasi di protezione	33,33	BAT	OFANTINO
Torre Caldano	Oasi di protezione	357,71	BAT	OFANTINO
Baccatani	Oasi di protezione	1186,62	BR	MESSAPICO
Campo di Mare - Lendinuso	Oasi di protezione	2127,88	BR	MESSAPICO
Caracci - Trullo	Oasi di protezione	191,54	BR	MESSAPICO
Collina San Biagio	Oasi di protezione	526,76	BR	MESSAPICO
Fonte del Canale Reale	Oasi di protezione	265,81	BR	MESSAPICO
Il Monte	Oasi di protezione	697,10	BR	MESSAPICO
Lame di Ostuni	Oasi di protezione	610,22	BR	MESSAPICO
Masseria Amato Palazzo Pizzuto	Oasi di protezione	714,07	BR	MESSAPICO
Masseria Angeli	Oasi di protezione	2339,52	BR	MESSAPICO
Masseria Monte - Madre - Monica	Oasi di protezione	1178,01	BR	MESSAPICO
S. Cosimo alla Macchia	Oasi di protezione	537,51	BR	MESSAPICO
S. Totaro	Oasi di protezione	909,94	BR	MESSAPICO
Torre Santa Susanna	Oasi di protezione	471,32	BR	MESSAPICO
Villanova - Punta Penna Grossa	Oasi di protezione	2154,43	BR	MESSAPICO
Egnathia - Torre Canne	Oasi di protezione	504,45	BR	MURGIANO

3. Il Piano: la definizione degli istituti faunistici

LE OASI DI PROTEZIONE

Il Monte	Oasi di protezione	11,08	BR	MURGIANO
Lame di Ostuni	Oasi di protezione	86,23	BR	MURGIANO
Zoo Safari	Oasi di protezione	892,41	BR	MURGIANO
Baraccone	Oasi di protezione	500,17	FG	CAPITANATA
Bosco di Dragonara	Oasi di protezione	1712,84	FG	CAPITANATA
Foce di Carapelle	Oasi di protezione	81,75	FG	CAPITANATA
Lago di Occhito	Oasi di protezione	630,89	FG	CAPITANATA
Lago Salso	Oasi di protezione	588,92	FG	CAPITANATA
Montagna/Toppo Casone/Vetruscelle	Oasi di protezione	1096,13	FG	CAPITANATA
Stalloni-Acqua di Pisani	Oasi di protezione	283,16	FG	CAPITANATA
Aquatina di Frigole	Oasi di protezione	161,29	LE	SALENTO
Baia Verde	Oasi di protezione	108,98	LE	SALENTO
Bosco Pecorara	Oasi di protezione	907,80	LE	SALENTO
Bosco Serra Dei Cianci	Oasi di protezione	494,03	LE	SALENTO
Corfiadi - Sic Bosco Macchia Di Ponente	Oasi di protezione	675,14	LE	SALENTO
Laghi Alimini / Frassanito	Oasi di protezione	1830,27	LE	SALENTO
Le Cesine	Oasi di protezione	869,36	LE	SALENTO
Lecce tangenziale est	Oasi di protezione	893,11	LE	SALENTO
Macchia di Semerano	Oasi di protezione	316,78	LE	SALENTO
Madonna di Cirimanna	Oasi di protezione	735,17	LE	SALENTO
Mancarella	Oasi di protezione	292,76	LE	SALENTO
Masseria console	Oasi di protezione	739,17	LE	SALENTO
Masseria Corillo	Oasi di protezione	108,84	LE	SALENTO
Masseria la lama	Oasi di protezione	1334,55	LE	SALENTO
Masseria Monteruga - Masseria Mazzetta	Oasi di protezione	891,57	LE	SALENTO
Masseria Pompea o Grande	Oasi di protezione	416,05	LE	SALENTO
Masseria Ristoppia	Oasi di protezione	451,04	LE	SALENTO

3. Il Piano: la definizione degli istituti faunistici: LE OASI DI PROTEZIONE

Masseria Santi Dimitri	Oasi di protezione	259,68	LE	SALENTO
Masseria Tonda	Oasi di protezione	245,36	LE	SALENTO
Masseria Torcito	Oasi di protezione	711,96	LE	SALENTO
Masseria Zanzara	Oasi di protezione	258,15	LE	SALENTO
Masseria Zumhari	Oasi di protezione	607,94	LE	SALENTO
Masserie Arche - Canisi - Annibale	Oasi di protezione	107,28	LE	SALENTO
Masserie Lo Lezzi - La Nova	Oasi di protezione	691,45	LE	SALENTO
Montagna spaccata / rupi di s. mauro	Oasi di protezione	137,49	LE	SALENTO
Serra magnone / Bosco Cardigliano	Oasi di protezione	581,91	LE	SALENTO
Spirito santo	Oasi di protezione	58,48	LE	SALENTO
Torre dell'orso	Oasi di protezione	164,99	LE	SALENTO
Torre suda	Oasi di protezione	766,50	LE	SALENTO
Torre veneri	Oasi di protezione	332,25	LE	SALENTO
Bosco delle Pianelle	Oasi di protezione	1456,09	TA	ARCO JONICO
Bosco La Selva	Oasi di protezione	150,38	TA	ARCO JONICO
Corno della Strega	Oasi di protezione	1589,60	TA	ARCO JONICO
Filicchie	Oasi di protezione	283,22	TA	ARCO JONICO
Gravina di Castellaneta	Oasi di protezione	30,14	TA	ARCO JONICO
Gravina di Laterza	Oasi di protezione	870,04	TA	ARCO JONICO
Palude La vela	Oasi di protezione	104,85	TA	ARCO JONICO
Tagliente	Oasi di protezione	24,70	TA	ARCO JONICO

3. Il Piano: la definizione degli istituti faunistici

LE ZONE DI RIPOPOLAMENTO E CATTURA

Zone di Ripopolamento e Cattura (ZRC): sono aree destinate alla riproduzione della fauna selvatica allo stato naturale e al suo irradimento nelle zone circostanti e alla cattura della stessa mediante i piani previsti nel programma annuale di intervento per l'immissione sul territorio in tempi e condizioni utili all'ambientamento, fino alla costituzione e stabilizzazione della densità faunistica ottimale per territorio.

DENOMINAZIONE	TIPO ISTITUTO	SUP. (Ha)	PROV.	ATC
Barone	Zona di ripop. e cattura	741,59	BA	MURGIANO
Barsento	Zona di ripop. e cattura	629,80	BA	MURGIANO
Cento pozzi	Zona di ripop. e cattura	1304,37	BA	MURGIANO
La Selva	Zona di ripop. e cattura	5234,47	BA	MURGIANO
Santa Maria della Scala	Zona di ripop. e cattura	709,53	BA	MURGIANO
Il Capitolo	Zona di ripop. e cattura	1301,61	BAT	OFANTINO
Apani - Punta Patedda	Zona di ripop. e cattura	2066,01	BR	MESSAPICO
Invaso Cillarese	Zona di ripop. e cattura	1068,70	BR	MESSAPICO
Contrada del Villano	Zona di ripop. e cattura	362,76	FG	CAPITANATA
Masseria Mastrangelo	Zona di ripop. e cattura	857,52	FG	CAPITANATA
Masseria Vigna delle Corti	Zona di ripop. e cattura	1005,08	FG	CAPITANATA
Monte Maggiore	Zona di ripop. e cattura	842,31	FG	CAPITANATA
Monte Pagliarone	Zona di ripop. e cattura	474,57	FG	CAPITANATA
Torrente Frugno	Zona di ripop. e cattura	952,69	FG	CAPITANATA
c.da Petti - Corda Di Lana	Zona di ripop. e cattura	1520,12	LE	SALENTO
canale Piscopio / Voragine Apiso	Zona di ripop. e cattura	1078,45	LE	SALENTO
Masseria Cerrate/Bosco Galiardi	Zona di ripop. e cattura	538,24	LE	SALENTO
Masseria Donna Teresa / autopista ex Fiat	Zona di ripop. e cattura	1464,02	LE	SALENTO
Paterno'- Lombarda - Ponzi	Zona di ripop. e cattura	650,55	LE	SALENTO
Porto Badisco	Zona di ripop. e cattura	1209,72	LE	SALENTO
Porto Badisco	Zona di ripop. e cattura	188,47	LE	SALENTO
San Niceta	Zona di ripop. e cattura	1106,41	LE	SALENTO
Voragine di Parlantano	Zona di ripop. e cattura	1635,42	LE	SALENTO
C.da Sessolo	Zona di ripop. e cattura	514,98	TA	ARCO JONICO
La Corvellara	Zona di ripop. e cattura	473,93	TA	ARCO JONICO
Loc. sopra La Foggia	Zona di ripop. e cattura	404,35	TA	ARCO JONICO
Loc. sopra La Foggia	Zona di ripop. e cattura	189,34	TA	MESSAPICO

3. Il Piano: la definizione degli istituti faunistici:

I CENTRI PUBBLICI E PRIVATI DI RIPRODUZIONE DELLA FAUNA SELVATICA

Centri pubblici di riproduzione della fauna selvatica allo stato naturale: aree destinate a riprodurre, con metodi sperimentali, esemplari di fauna stanziale allo stato libero al fine della ricostituzione delle popolazioni autoctone, conservandone la naturale selvatichezza (articolo 10 L.R. n. 59/2017, art, 13).

DENOMINAZIONE	TIPO ISTITUTO	SUP. (Ha)	PROV.	ATC
Loc: Difesa"	Centro Pubblico	78,50	FG	CAPITANATA

Centri privati di riproduzione della fauna selvatica allo stato naturale e allevamenti di fauna: Territori destinati alla produzione, allo stato naturale, di fauna appartenente alle specie cacciabili per fini di ripopolamento e attività cinofile. I centri devono essere localizzati in ambienti idonei alla specie oggetto di allevamento e devono avere dimensioni tali da assicurare il soddisfacimento delle esigenze biologiche dei selvatici (articolo 12 L.R. 59/2017, art 13).

DENOMINAZIONE	TIPO ISTITUTO	SUP. (Ha)	PROV.	ATC
Az. Agr. "Monacelle"	Centro privato riproduzione fauna	74,52	BA	MURGIANO
Az. Agricola Carani Fabrizio	Centro privato riproduzione fauna	2,64	BR	MESSAPICO
Az. Agricola Carani Fabrizio	Centro privato riproduzione fauna	0,44	BR	MESSAPICO
Az. Agricola Ligorio Domenico	Centro privato riproduzione fauna	7,47	BR	MESSAPICO
Az. Agr. "Zizzi Pietro"	Centro privato riproduzione fauna	1,15	BR	MURGIANO
Di Pentima Giuseppa	Centro privato riproduzione fauna	1,32	FG	CAPITANATA
Torre Guevara	Centro privato riproduzione fauna	3,07	FG	CAPITANATA
AZ. Agricola "Dei Boceti"	Centro privato riproduzione fauna	4,22	LE	SALENTO
Carla' Norma Maria	Centro privato riproduzione fauna	0,98	LE	SALENTO
Mercuri Pierangela - loc. Marangella	Centro privato riproduzione fauna	0,87	LE	SALENTO

3. Il Piano: la definizione degli istituti faunistici: LE ZONE DI ADDESTRAMENTO CANI

Zone per l'addestramento, l'allenamento e le gare cinofile (ZAC): Le gare di cani da caccia possono svolgersi sia su fauna selvatica senza abbattimenti sia su fauna di allevamento, appartenente a specie cacciabili, con abbattimento.

Le attività cinofile possono essere distinte in:

- allenamento
- addestramento
- gare cinofile
- prove cinofile

DENOMINAZIONE	TIPO ISTITUTO	SUP. (Ha)	PROV.	ATC
Frassineto	Zona addestramento cani	76,07	BA	MURGIANO
Masseria San Pietro	Zona addestramento cani	15,81	BA	MURGIANO
C.da Alfieri	Zona addestramento cani	23,38	BR	MESSAPICO
C.da Caniglie	Zona addestramento cani	47,89	BR	MESSAPICO
C.da Spennata	Zona addestramento cani	35,97	BR	MESSAPICO
Danusci	Zona addestramento cani	10,93	BR	MESSAPICO
Nicoletto	Zona addestramento cani	10,49	BR	MESSAPICO
Pandi	Zona addestramento cani	14,65	BR	MESSAPICO
Tamburroni	Zona addestramento cani	20,39	BR	MESSAPICO
Bosco Mezzana	Zona addestramento cani	53,37	FG	CAPITANATA
C.da San Franceso	Zona addestramento cani	47,22	FG	CAPITANATA
C.da Santa Cecilia	Zona addestramento cani	9,05	FG	CAPITANATA
Cantalupo - Montesecco	Zona addestramento cani	68,47	FG	CAPITANATA
Chiana Comune	Zona addestramento cani	18,01	FG	CAPITANATA
Chianeri	Zona addestramento cani	29,42	FG	CAPITANATA
Cicerone	Zona addestramento cani	9,98	FG	CAPITANATA
Cimaglia di Bonfitto	Zona addestramento cani	30,66	FG	CAPITANATA
Da Nicola	Zona addestramento cani	12,16	FG	CAPITANATA
Giancamillo	Zona addestramento cani	63,50	FG	CAPITANATA
Ginistrelli	Zona addestramento cani	12,77	FG	CAPITANATA
Iuspa - La Poiana	Zona addestramento cani	11,43	FG	CAPITANATA

3. Il Piano: la definizione degli istituti faunistici: LE ZONE DI ADDESTRAMENTO CANI

La Contessa	Zona addestramento cani	10,81	FG	CAPITANATA
Loc. Carcone	Zona addestramento cani	78,29	FG	CAPITANATA
Mannarella	Zona addestramento cani	25,00	FG	CAPITANATA
Masseria Morra	Zona addestramento cani	11,91	FG	CAPITANATA
Mezzanelle	Zona addestramento cani	13,91	FG	CAPITANATA
Monte Alvaro	Zona addestramento cani	52,69	FG	CAPITANATA
Parco Nardini	Zona addestramento cani	64,12	FG	CAPITANATA
Purgatorio	Zona addestramento cani	13,21	FG	CAPITANATA
Sans Soucis	Zona addestramento cani	29,61	FG	CAPITANATA
Santa Morena	Zona addestramento cani	14,50	FG	CAPITANATA
Selvaggio	Zona addestramento cani	17,43	FG	CAPITANATA
Serra del Vento	Zona addestramento cani	11,68	FG	CAPITANATA
Serra Marano	Zona addestramento cani	48,84	FG	CAPITANATA
Torre dei Giunchi	Zona addestramento cani	13,34	FG	CAPITANATA
Vado Leone	Zona addestramento cani	22,36	FG	CAPITANATA
BRUSCA	Zona addestramento cani	11,80	LE	SALENTO
C.DA LUPIAE	Zona addestramento cani	19,35	LE	SALENTO
CAPITANO	Zona addestramento cani	24,59	LE	SALENTO
CASALE SAMBRINO	Zona addestramento cani	12,73	LE	SALENTO
CASE SIMINI	Zona addestramento cani	10,58	LE	SALENTO
MASSERIA FOSSA	Zona addestramento cani	13,83	LE	SALENTO
MASSERIA GAVOTTI	Zona addestramento cani	13,71	LE	SALENTO
MASSERIA QUAREMME	Zona addestramento cani	27,77	LE	SALENTO
MITRANO	Zona addestramento cani	10,98	LE	SALENTO
S. BIAGIO	Zona addestramento cani	45,14	LE	SALENTO
Masseria Pizzica	Zona addestramento cani	50,84	TA	ARCO JONICO
Perronello	Zona addestramento cani	43,71	TA	ARCO JONICO
Salina Grande	Zona addestramento cani	25,74	TA	ARCO JONICO

3. Il Piano: la definizione degli istituti faunistici: LE AZIENDE FAUNISTICO-VENATORIE

Aziende faunistico-venatorie: sono autorizzate per finalità di conservazione d'ambiente naturale e della fauna selvatica con particolare riferimento alla fauna acquatica ed alla tipica fauna appenninica.

DENOMINAZIONE	TIPO ISTITUTO	SUP. (Ha)	PROV.	ATC
Masseria Colombo	Azienda faunistico-venatoria	79,18	BA	MURGIANO
Difesa Vadicola	Azienda faunistico-venatoria	1276,78	FG	CAPITANATA
F.lli Basile	Azienda faunistico-venatoria	115,70	FG	CAPITANATA
Fortore	Azienda faunistico-venatoria	1105,56	FG	CAPITANATA
Mezzanelle	Azienda faunistico-venatoria	374,53	FG	CAPITANATA
Terra Apuliae	Azienda faunistico-venatoria	404,24	FG	CAPITANATA
Valle S. Floriano	Azienda faunistico-venatoria	552,42	FG	CAPITANATA
ALIMINI	Azienda faunistico-venatoria	459,15	LE	SALENTO
BOSCO FIORE	Azienda faunistico-venatoria	653,68	LE	SALENTO
DIANA	Azienda faunistico-venatoria	195,95	LE	SALENTO
FRIGOLE	Azienda faunistico-venatoria	1582,44	LE	SALENTO
LA FALCA	Azienda faunistico-venatoria	342,10	LE	SALENTO
LE FILARE	Azienda faunistico-venatoria	1655,91	LE	SALENTO
LI MONACI	Azienda faunistico-venatoria	383,82	LE	SALENTO
NUOVA LI LEI	Azienda faunistico-venatoria	583,74	LE	SALENTO
S.FOCA	Azienda faunistico-venatoria	724,38	LE	SALENTO
VICO	Azienda faunistico-venatoria	503,46	LE	SALENTO
Masseria Colombo	Azienda faunistico-venatoria	668,78	TA	ARCO JONICO
San Mama	Azienda faunistico-venatoria	812,69	TA	ARCO JONICO
San Paolo	Azienda faunistico-venatoria	1244,73	TA	ARCO JONICO
Arneo Marina	Azienda faunistico-venatoria	736,83	TA	MESSAPICO

3. Il Piano: la definizione degli istituti faunistici: RIEPILOGO DEGLI ISTITUTI DEL PIANO

Superfici in ettari degli istituti di Piano attivi sul territorio provinciale:

TIPO ISTITUTO	BA	BAT	BR	FG	LE	TA	Sup. tot (Ha)
Azienda faunistico-venatoria	79,2			3829,2	7084,6	3463,0	14456,1
Centro privato riproduzione fauna	74,5		11,7	4,4	6,1		96,7
Fondi chiusi	606,5	13,8	927,6	26,7	456,5	370,7	2401,9
Oasi di protezione	1916,6	1262,0	15404,9	4893,9	16149,3	4509,0	44135,7
Zona addestramento cani	91,9		163,7	793,7	190,5	120,3	1360,1
Zona di ripopolamento e cattura	8619,8	1301,6	3134,7	4494,9	9391,4	1582,6	28525,0
Totale complessivo	11388,5	2577,4	19642,6	14042,8	33278,4	10045,7	90975,5

Superfici in ettari degli istituti di Piano attivi sul territorio dei singoli ATC:

TIPO ISTITUTO	Arco Jonico	Capitanata	Messapico	Murgiano	Ofantino	Salento	Sup. tot (Ha)
Azienda faunistico-venatoria	2726,2	3829,2	736,8	79,2		7084,6	14456,1
Centro privato riproduzione fauna		4,4	10,5	75,7		6,1	96,7
Fondi chiusi	346,3	26,7	825,6	733,0	13,8	456,5	2401,9
Oasi di protezione	4509,0	4893,9	13910,7	3410,7	1262,0	16149,3	44135,7
Zona addestramento cani	120,3	793,7	163,7	91,9		190,5	1360,1
Zona di ripopolamento e cattura	1393,3	4494,9	3324,0	8619,8	1301,6	9391,4	28525,0
Totale complessivo	9095,0	14042,8	18971,5	13010,3	2577,4	33278,4	90975,5

4. Calcolo del territorio agro-silvo-pastorale (TASP)

DEFINIZIONE: “Per territorio agro-silvo-pastorale (TASP) si deve intendere il territorio potenzialmente utile per la fauna”

Documento tecnico 15 per la pianificazione faunistico-venatoria dell'ISPRA a chiarimento dell'art. 10 comma 3 della legge n.157/1992 e s.m.i

Individuazione delle aree non idonee alla sosta, riproduzione e rifugio della fauna selvatica:

DATI DI INPUT:

- Cartografia Tematica Regionale relativa all'Uso del Suolo (anno 2006 e successivi aggiornamenti 2009 e 2011)
- Aree impianti eolici e fotovoltaici (realizzati o cantierizzati) presenti sul territorio Regionale (SIT Puglia censimento degli impianti FER - DGR 2122)

DATI UFFICIALI, VALIDATI E OMOGENEI PER CIASCUNA PROVINCIA INDAGATA

Cartografia Tematica Regionale relativa all'Uso del Suolo

Aree non idonee alla sosta, riproduzione e rifugio della fauna selvatica:

aree aeroportuali ed eliporti
aree archeologiche
aree estrattive
aree per gli impianti delle telecomunicazioni
aree portuali
aree sportive
campeggi, strutture turistiche ricettive a bungalows o simili
cantieri e spazi in costruzione e scavi
cimiteri
colture orticole in pieno campo in serra e sotto plastica in
aree irrigue
depositi di rottami a cielo aperto, cimiteri di autoveicoli
discariche e depositi di cave, miniere, industrie
grandi impianti di concentrazione e smistamento merci
insediamenti ospedalieri
insediamenti produttivi agricoli
insediamento commerciale
insediamento degli impianti tecnologici
insediamento dei grandi impianti di servizi pubblici e privati
insediamento in disuso

insediamento industriale o artigianale con spazi annessi
parchi di divertimento
reti ed aree per la distribuzione, la produzione e il trasporto dell'energia
reti ferroviarie comprese le superfici annesse
reti stradali e spazi accessori
suoli rimaneggiati e artefatti
tessuto residenziale continuo antico e denso
tessuto residenziale continuo, denso più recente e basso
tessuto residenziale continuo, denso recente, alto
tessuto residenziale discontinuo
tessuto residenziale rado e nucleiforme
tessuto residenziale sparso

Determinazione del TASP

Superficie amministrativa
comunale o provinciale (ISTAT 2011)



Aree non idonee alla sosta, riproduzione e
rifugio della fauna selvatica



TERRITORIO AGRO-SILVO-PASTORALE

5. Calcolo delle Aree Protette

DEFINIZIONE: “Il territorio agro-silvo-pastorale della Regione Puglia su base provinciale è destinato, per una quota **non inferiore al 20 per cento e non superiore al 30 per cento, a protezione della fauna selvatica**. In dette percentuali sono compresi i territori ove è comunque vietata l’attività venatoria, anche per effetto di altre leggi, ivi comprese la legge 6 dicembre 1991, n. 394 (Legge quadro sulle aree protette) e relative norme regionali di recepimento o altre disposizioni.”

LEGGE REGIONALE 20 dicembre 2017, n. 59 – art. 7 comma 3

“Norme per la protezione della fauna selvatica omeoterma, per la tutela e la programmazione delle risorse faunistico-ambientali e per il prelievo venatorio”

Individuazione delle aree destinate a protezione della fauna selvatica:

DATI DI INPUT

1. Parchi nazionali, parchi naturali regionali e riserve naturali (Legge 157/92 art. 21 comma 1.b)
2. Aree SIC dove il Piano di Gestione definisce il divieto assoluto di caccia
(Litorale Brindisino; Torre Guaceto e Macchia di San Giovanni; Stagni e Saline di Punta della Contessa);
3. Istituti di protezione quali oasi di protezione, zone di ripopolamento e cattura, centri di riproduzione di fauna selvatica (Legge 157/92 art.21 comma 1.c)
4. Fondi chiusi
(Legge 59/2017 art. 35 comma 5)
5. Foreste demaniali
(Legge 157/92 art.21 comma 1.c)
6. Giardini, parchi pubblici
(Legge 157/92 art.21 comma 1.a)
7. Aree percorse dal fuoco
(Legge quadro del 21 novembre 2000, divieto decennale di pascolo e caccia).

Determinazione della percentuale di aree protette su base provinciale

Sommatoria Aree Protette per PROVINCIA



TASP CALCOLATO PER PROVINCIA



PERCENTUALE AREE PROTETTE

6. Calcolo della Superficie Utile alla Caccia (SUC)

DEFINIZIONE: La superficie utile alla caccia si ottiene sottraendo dalla superficie agro-silvo-pastorale le aree interdette alla caccia per effetto delle diverse normative vigenti



Individuazione delle aree a divieto di caccia – art. 40 L.R. 59/2017

La Superficie Utile alla Caccia è stata individuata sottraendo al TASP, le aree non idonee alla caccia come somma geometrica delle seguenti superfici:

1. Parchi nazionali, parchi naturali regionali e riserve naturali e nelle aree comprese nei 50 m dagli stessi
2. Aree SIC dove il Piano di Gestione definisce il divieto assoluto di caccia
(Litorale Brindisino; Torre Guaceto e Macchia di San Giovanni; Stagni e Saline di Punta della Contessa);
3. Tutti gli Istituti di Piano
4. Foreste demaniali
5. Giardini, parchi pubblici
6. Aree percorse dal fuoco
7. Aree di rispetto da strade (50 m), ferrovie (50 m) e abitazioni (100 m)
8. Aree di rispetto di 50 m da oasi di protezione, zone di ripopolamento e cattura, fondi chiusi, centri di riproduzione di fauna selvatica allo stato naturale, foreste demaniali;
9. I vigneti tendonati, paragonabili di fatto a fondi preclusi alla caccia;
10. Fondi Chiusi
11. Aree comprese nei 50 m dai parchi nazionali, parchi naturali regionali e riserve naturali

Determinazione della Superficie Utile alla Caccia

Territorio Agro-Silvo-Pastorale
Dell'Ambito Territoriale di Caccia



Aree a divieto di caccia
nell'Ambito Territoriale di Caccia



SUPERFICIE UTILE ALLA CACCIA

NUMERO DI CACCIATORI AMMISSIBILI

Risultati ottenuti e riepilogo delle aree protette

Superfici in Ha delle Aree Protette riferite al TASP Provinciale

	a	b	(b/a)	b*1.1/a
PROVINCIA	TASP PROV.	AREE PROT. PROV.	% AREE PROTETTE	% AREE PROTETTE
FG	661.363	147.469	22,3%	24,5%
BAT	139.523	42.958	30,8%	33,9%
BA	336.605	80.660	24,0%	26,4%
TA	205.522	51.240	24,9%	27,4%
BR	156.576	28.380	18,1%	19,9%
LE	214.860	40.249	18,7%	20,6%

Calcolo della Superficie Utile alla Caccia (in ha) e del relativo numero di cacciatori ammissibili

ATC	SUC	n cacciatori
CAPITANATA	3.625.043.758	18.979
OFANTINO	1.201.017.089	6.288
MURGIANO	1.690.603.352	8.851
ARCO JONICO	932.327.343	4.881
MESSAPICO	804.751.582	4.213
SALENTO	938.844.386	4.915